

PLAN DE SITUATION



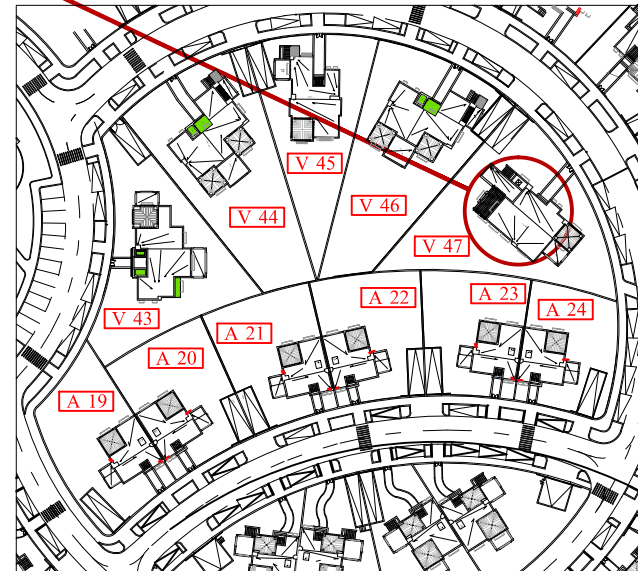
Société Immobilière et Touristique Marina Gammarth

13, Rue Ibn Qoutaiba - 1002 Cité Jardin Tunis / Tel: +216 71 28 64 31 - Fax : +216 71 28 64 82 / Web: www.labaiedegammarth.com

VILLA V(47)

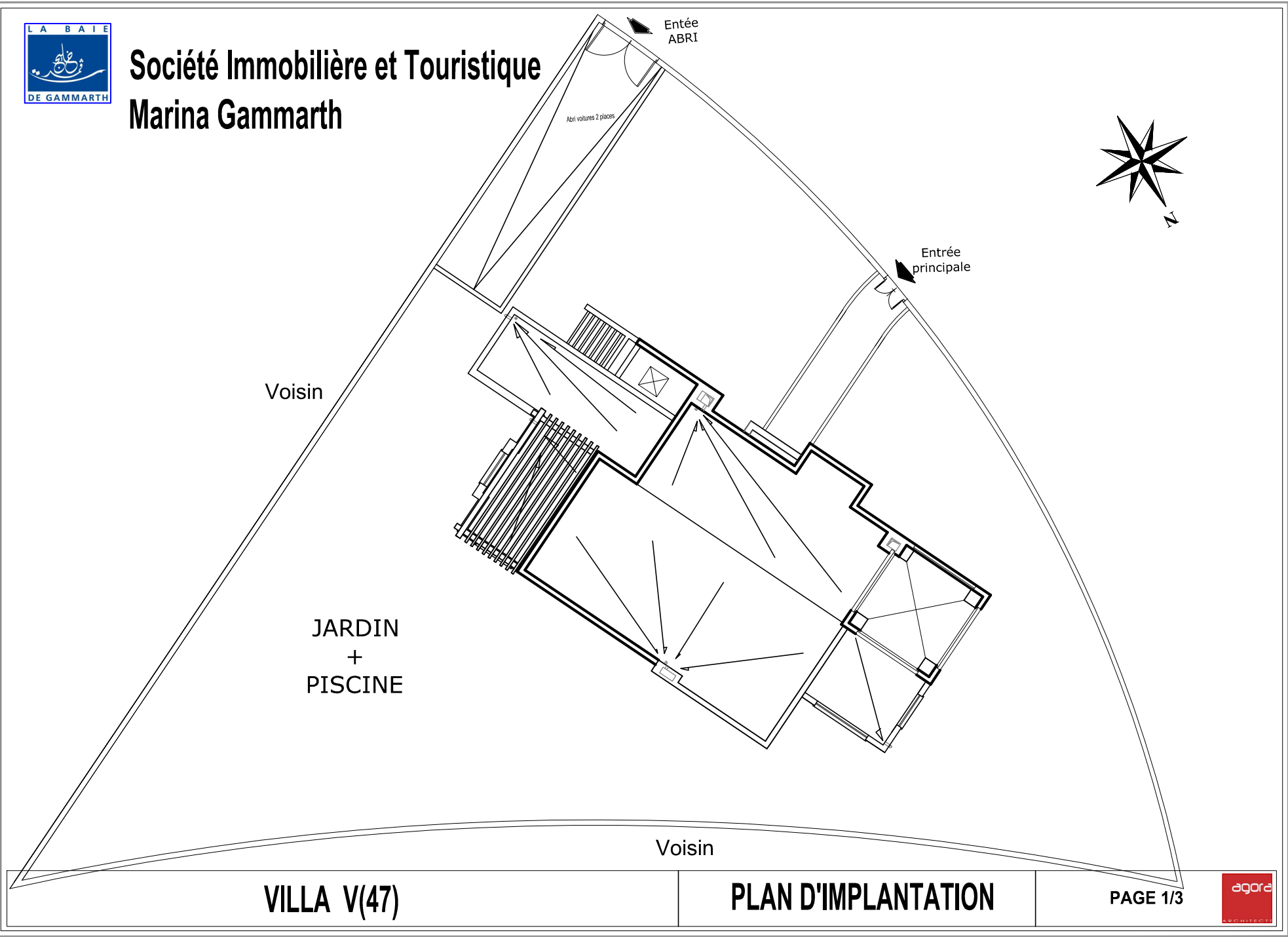
Surface du terrain :*	1102 m ²
Surface Hors Oeuvre totale:*	430 m ²
Surface des terrasses découvertes:*	70 m ²
Surface du séchoir découvert:*	4 m ²
Surface du jardin:*	848 m ²

*N.B. Les surfaces indiquées sont à titre indicatif, les surfaces définitives seront déterminées par l'Office de la topographie et de la Cartographie.





Société Immobilière et Touristique Marina Gammarth

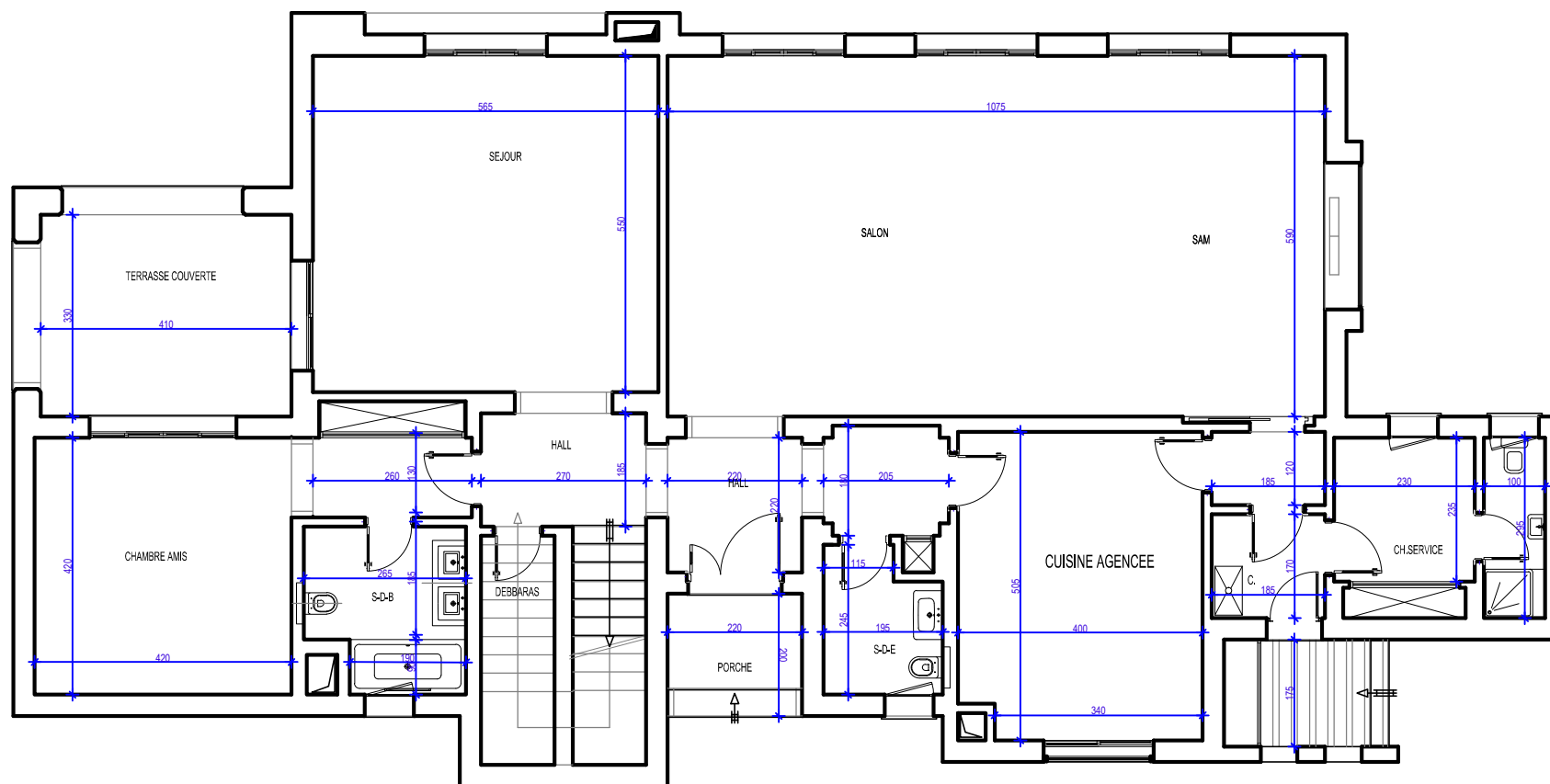
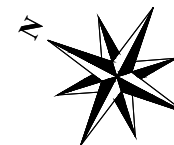


VILLA V(47)

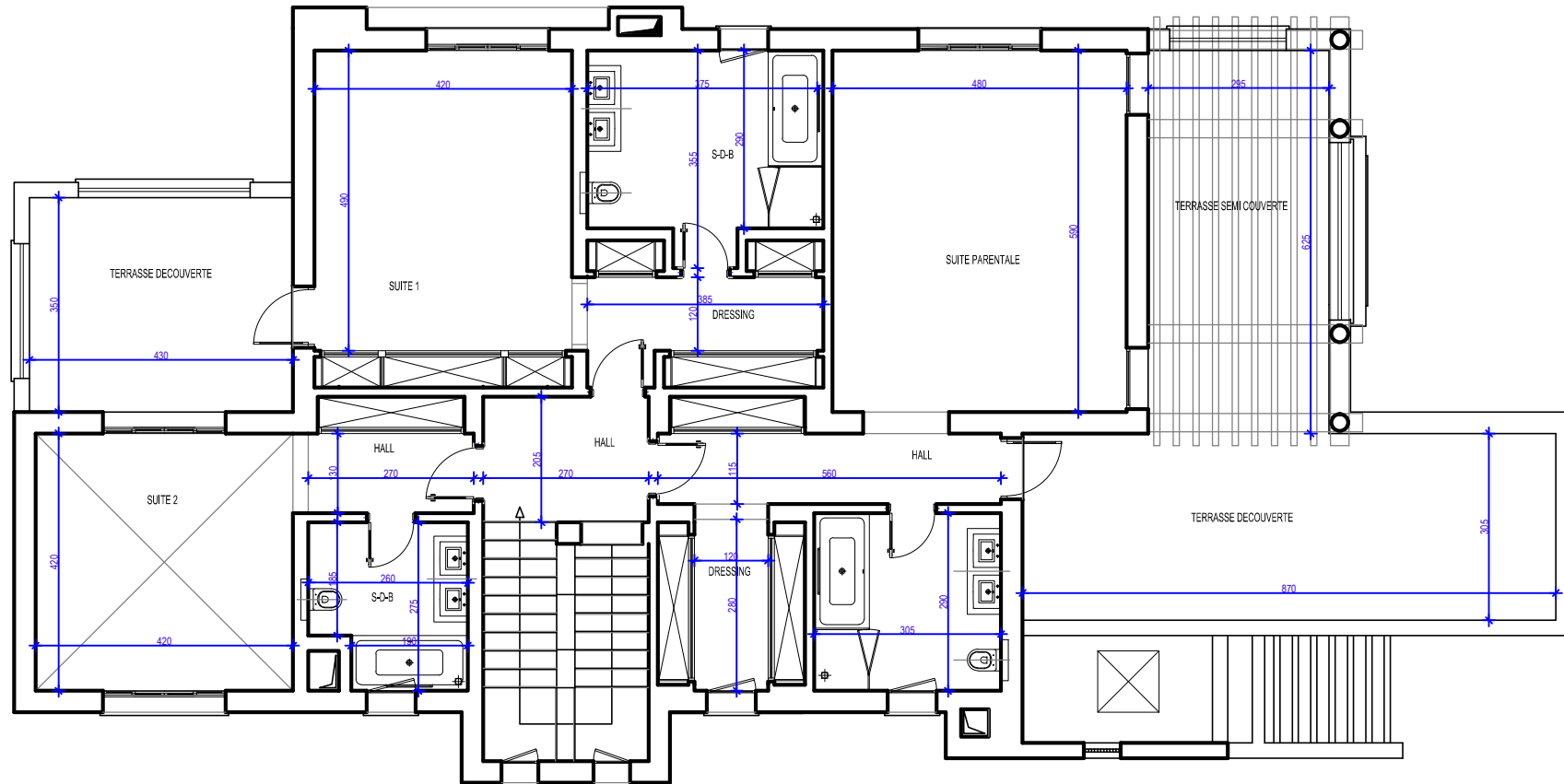
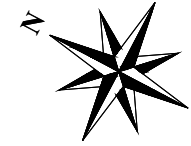
PLAN D'IMPLANTATION

PAGE 1/3





N.B. Les côtes sont données à titre indicatif



* N.B. Les côtes sont données à titre indicatif