

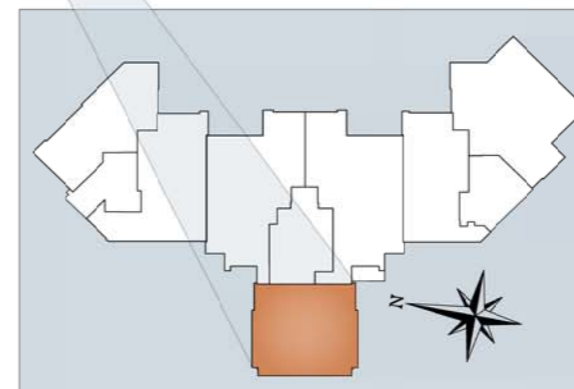


ASTORIA Immobilière

Adresse : Immeuble Le Boulevard Bloc C Rdc
 Les Berges du Lac II 1053 Tunis - Tunisie
 Tél. : +216 71 967 011, Fax : +216 71 967 010
 Mobile : +216 29 75 51 51



B.4.3



APPARTEMENT B 4-3

BLOC	N° APPARTEMENT	TYPE	NIVEAU
B	B.4.3	S+3	4eme ETAGE
DESIGNATION		SURFACE APPROXIMATIVE (m²)	
SALON -SAM		30.00 m²	
CHAMBRE PARENTS		19.60m²	
CHAMBRE 1		13.40 m²	
CHAMBRE 2		13.20 m²	
CUISINE		12.90 m²	
S.D.B		4.50 m²	
S.D.E		6.80 m²	
HALL		7.30m²	
PLACARDS ET DRESSING		3.70m²	
COULOIR		10.1 m²	
SÉCHOIR		4.20 m²	
TÉRRASSES COUVERTES		10.60 m²	
SURFACE UTILE		136.30m²	
S.Murs et Cloisons Divers		29.70 m²	
SURFACE HORS OEUVRE		166.00 m²	
Quote part dans les parties communes		31.34 m²	
SURFACE TOTALE		197.34 m²	
Plan provisoire modifiable selon contraintes techniques			