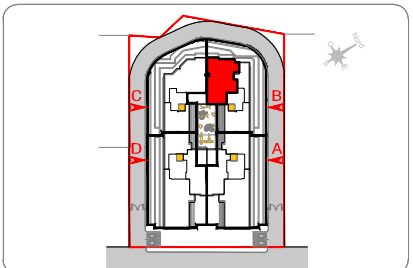


ARRAJA IMMOBILIEREE
APPART B12 RESIDENCE ESSALEM
RUE L'AMINE EL CHABBI ENNASR 2
spierraja@planet.tn TEL:71829022
mobile:25303091 FAX:71827139

6B3 S+3

6ème ÉTAGE BLOC B APP N°3



SURFACE HORS OEUVRE : 138 m²

SURFACE COMMUNE: 21 m²

SURFACE TOTALE: 159 m²

ces plans ainsi que ces différentes dimensions sont donnés à titre indicatif et non définitif, Ils peuvent être légèrement modifiés lors de l'exécution des travaux.