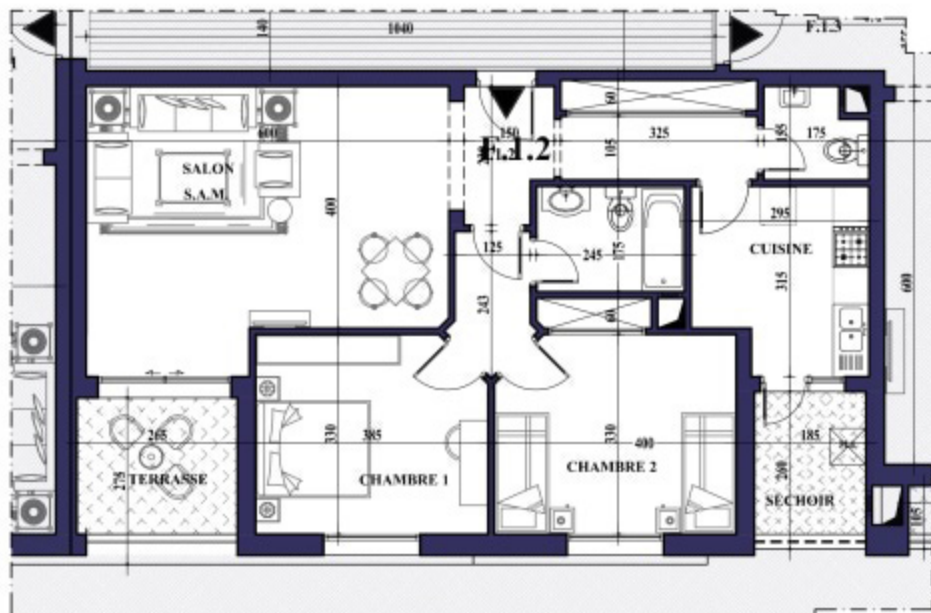


APPARTEMENT N°F.1.2
SURFACE TOTALE COUVERTE: 121.38m²



INA عقارية تينا
IMMOBILIERE

39 Avenue du Japon, Montplaisir, Tunis-Tunisie
 Tél : 71 905 537 / 71 902 478 - Fax : 71 900 707
 Site web : www.tina-immobiliere.com

"RESIDENCE ONYX"

ENSEMBLE RESIDENTIEL DE TRES HAUT STANDING

SIS A LA SOUKRA - ARIANA



AOÛT 2015

Désignation : F.1.2
 Type de logement : S+2
 Niveau : 1er étage

SURFACE semi/non COUVERTE : -

SURFACE TOTALE COUVERTE : 121.38m²

DONT 13% DE SURFACE COMMUNE : 15.79m²

DONT SURFACE HORS CEUVRE : 105.59m²

Ce plan et ses différentes dimensions sont données à titre indicatif.
 Ils peuvent être légèrement modifiés lors de l'exécution des travaux.

FIRAK CHAARI ARCHITECTE

33 rue Anoua 1004, Box 'Y', MC/Anous 101, B1 Fosse 3, 2092 Tunis - Tél: (905) 22 26 70 / Fax: (7) 989 22 67 / Email: firak@firak.com