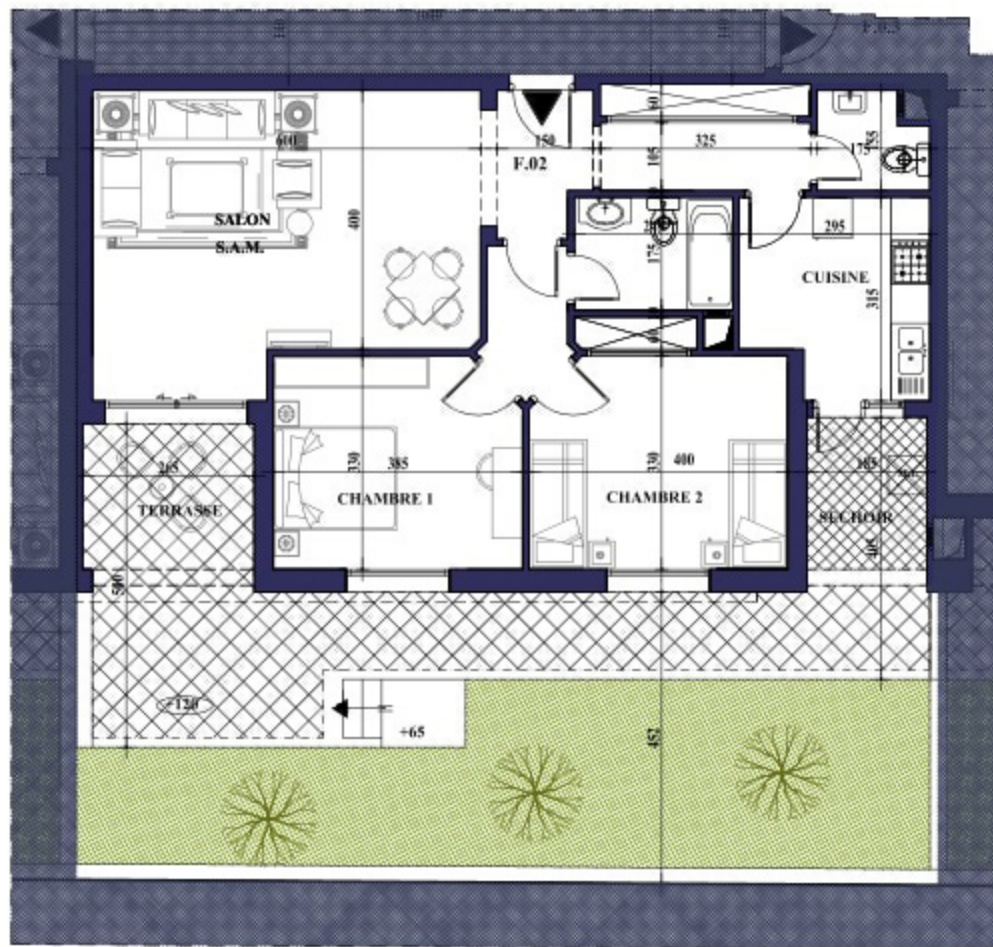


APPARTEMENT N°F.0.2

SURFACE TOTALE COUVERTE: 121.38m²
SURFACE JARDIN : 60.08m²



1:100
 Ce plan et ses différentes dimensions sont données à titre indicatif.
 Ils peuvent être légèrement modifiés lors de l'exécution des travaux.

عقارية تينا
IMMOBILIERE

39 Avenue du Japon, Montplaisir, Tunis-Tunisie
 Tél : 71 905 537 / 71 902 478 - Fax : 71 900 707
 Site web : www.tina-immobilier.com

"RESIDENCE ONYX"

ENSEMBLE RESIDENTIEL DE HAUT STAND-ART

SIS A LA SOUKRA - ARIANA



AOUT 2018

Désignation : F.0.2
Type de logement : S+2
Niveau : R.D.C

SURFACE JARDIN 60,08m²

SURFACE TOTALE COUVERTE 121,38m²

DONT 13% DE SURFACE COMMUNE 15,79m²

DONT SURFACE HORS OEUVRE 105,59m²