

APPARTEMENT N°E.2.2
SURFACE TOTALE COUVERTE: 121.38m²



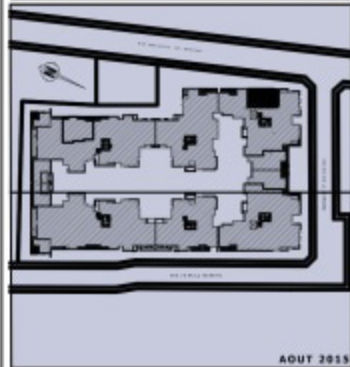
IMMOBILIERE
 عقارية تينا
IMMOBILIERE

39 Avenue du Japen, Montplaisir, Tunis-Tunisie
 Tél: 71 905 537 / 71 902 470 - Fax : 71 900 707
 Site web : www.tina-immobiliere.com

" RESIDENCE ONYX "

ENSEMBLE RESIDENTIEL DE TRÈS HAUT STANDING

SIS A LA SOUKRA - ARIANA



ADUT 2015

Désignation : E.2.2
 Type de logement : S+2
 Niveau : 2ème étage

SURFACE semi/non COUVERTE	-
SURFACE TOTALE COUVERTE	121.38m²
DONT 13% DE SURFACE COMMUNE	15.79m ²
DONT SURFACE HORS OEUVRE	105.59m ²

Ce plan et ses différentes dimensions sont données à titre indicatif.
 Ils peuvent être légèrement modifiés suite à l'exécution des travaux.