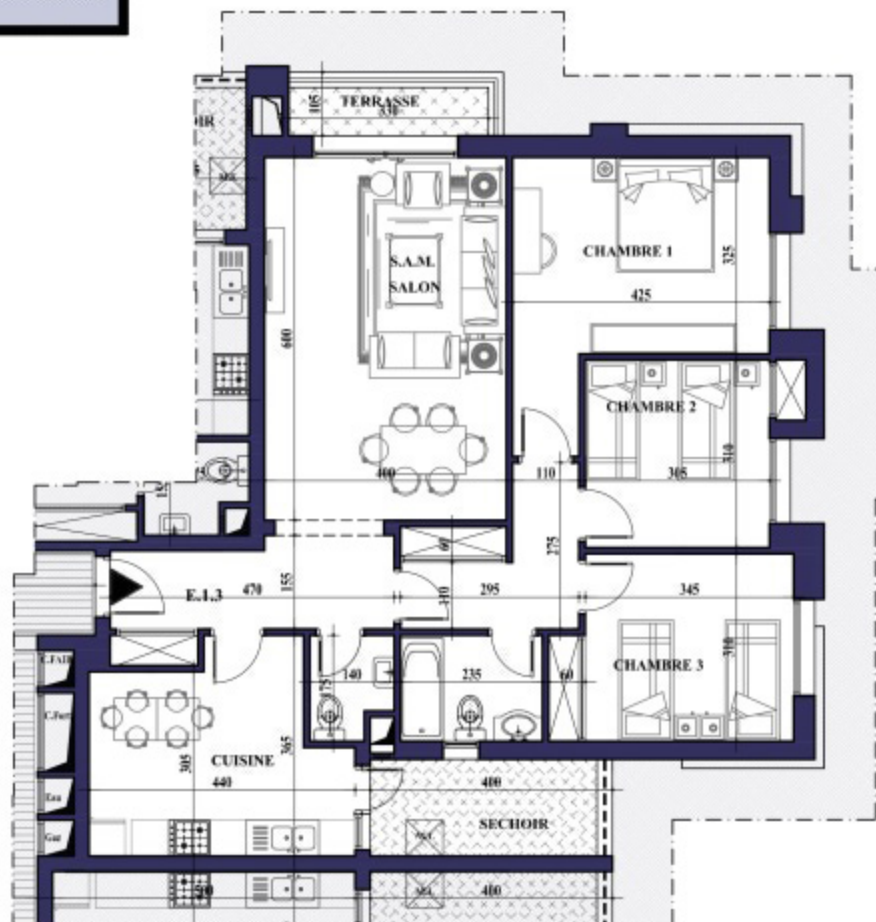


APPARTEMENT N°E.1.3
SURFACE TOTALE COUVERTE: 141.29m²

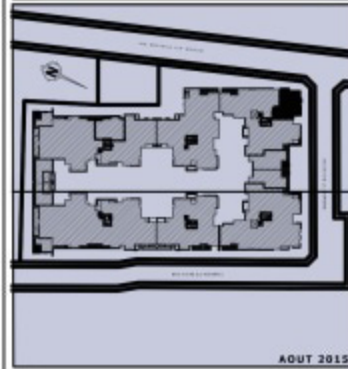


Ce plan et ses différentes dimensions sont données à titre indicatif.
Ils peuvent être légèrement modifiés lors de l'exécution des travaux.

" RESIDENCE ONYX "

ENSEMBLE RESIDENTIEL DE TRES HAUT STANDING

SIS A LA SOUKRA - ARIANA



AOÛT 2015

Désignation :	E.1.3
Type de logement :	S+3
Niveau :	1er étage
SURFACE semi/non COUVERTE	=
SURFACE TOTALE COUVERTE	141.29m²
DONT 13% DE SURFACE COMMUNE	18.38m ²
DONT SURFACE HORS OEUVRE	122.91m ²