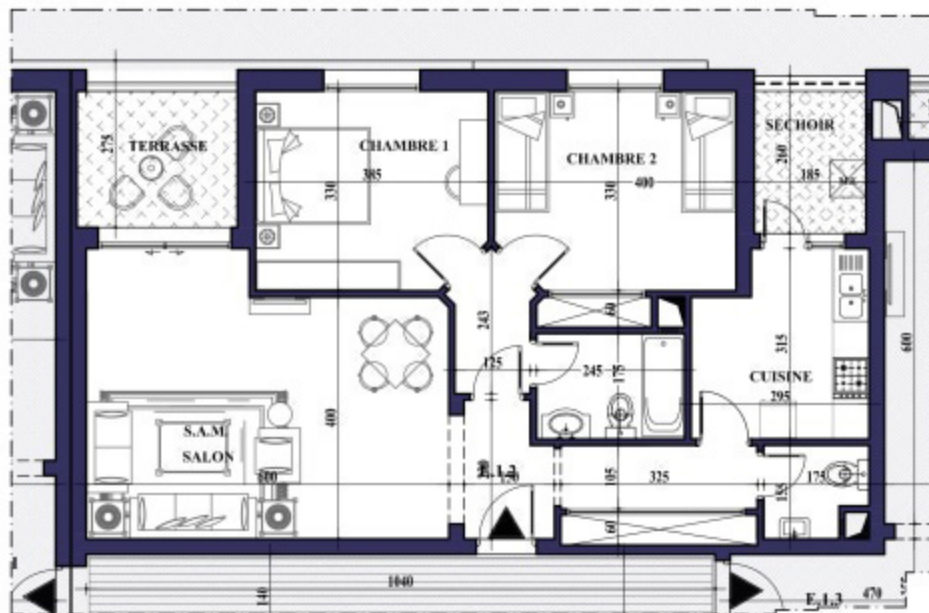


APPARTEMENT N°E.1.2
SURFACE TOTALE COUVERTE: 121.38m²



Ce plan et ses différentes dimensions sont données à titre indicatif.
 Ils peuvent être légèrement modifiés lors de l'exécution des travaux.

Firak CHAARI ARCHITECTE

© rue Jean Jaurès, Box 11, MC/Anas 4°S, B.P. 1041 Tunis - Tél: (903) 22 26 76 / Fax: (7) 989 2228 - mail: firak@firak.com

IMMOBILIERE
 عقارية تينا

39 Avenue du Japon, Montplaisir, Tunis-Tunisie
 Tél : 71 905 537 / 71 902 478 - Fax : 71 900 707
 Site web : www.tina-immobiliere.com

"RESIDENCE ONYX"

ENSEMBLE RESIDENTIEL DE TRES HAUT STANDING

SIS A LA SOUKRA - ARIANA



AOÛT 2015

Désignation : E.1.2

Type de logement : S+2

Niveau : 1er étage

| | |
|--------------------------------|----------------------------|
| SURFACE semi/non COUVERTE | = |
| SURFACE TOTALE COUVERTE | 121.38m² |
| DONT 13% DE SURFACE COMMUNE | 15.79m ² |
| DONT SURFACE HORS OEUVRE | 105.59m ² |