

PLAN DE SITUATION



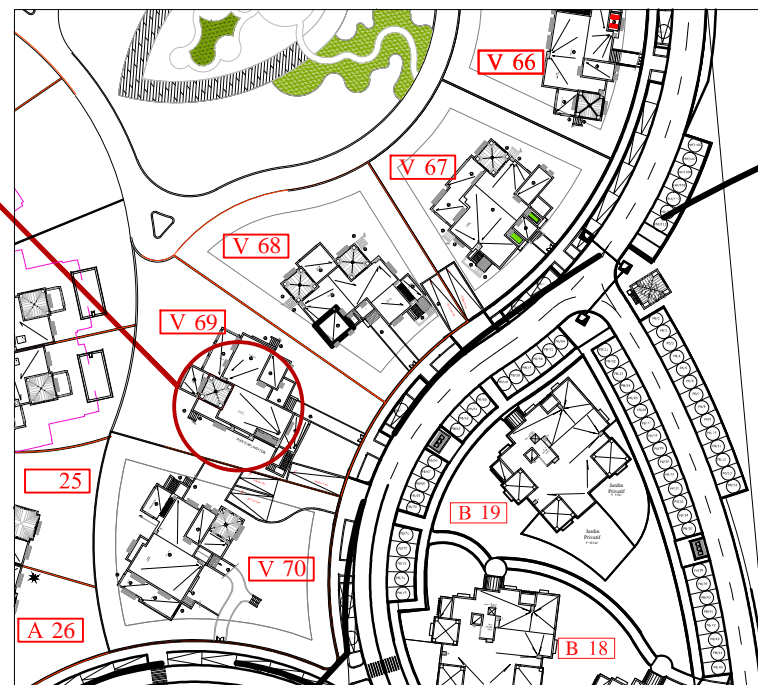
## Société Immobilière et Touristique Marina Gammarth

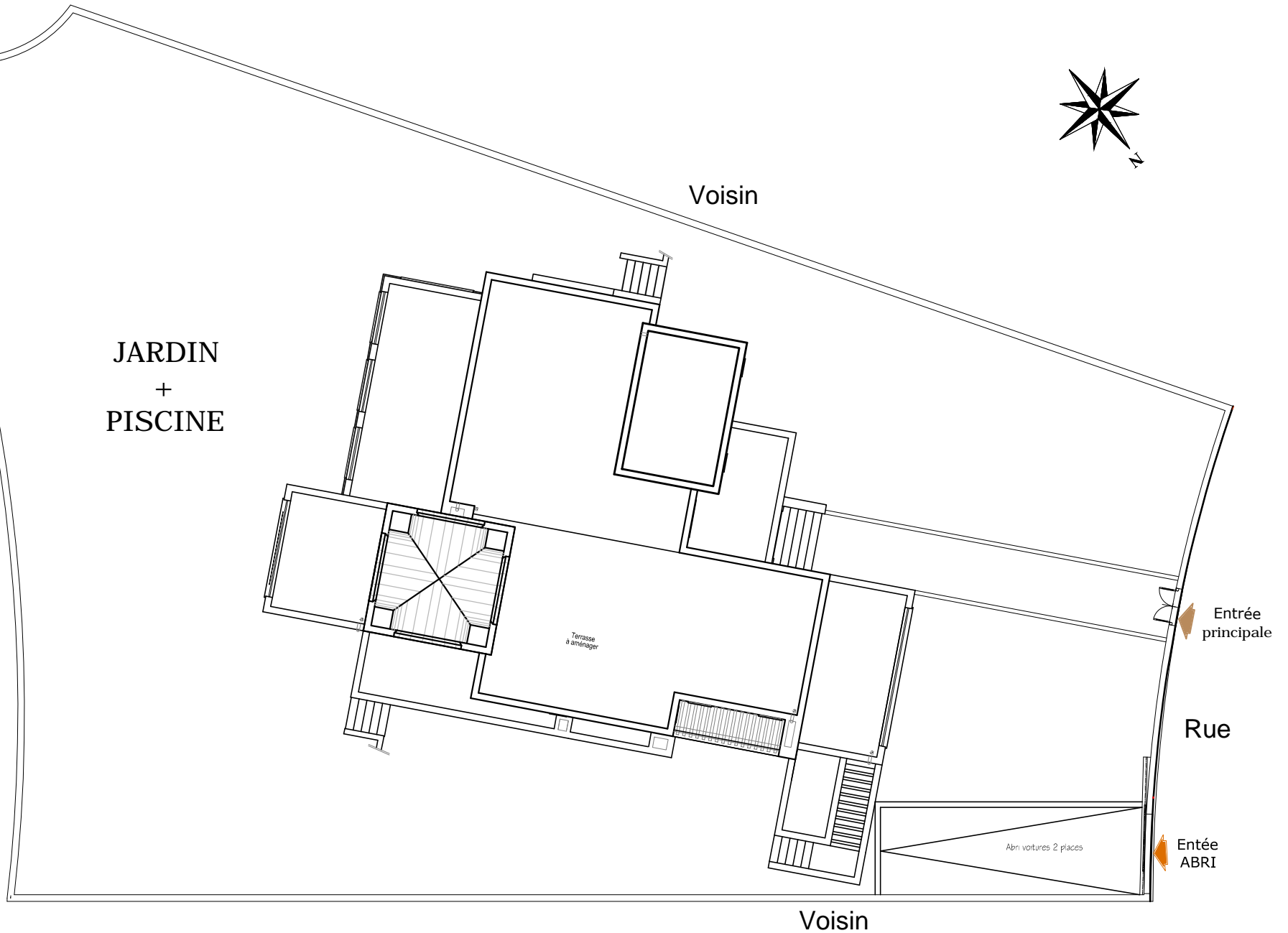
13, Rue Ibn Qoutaiba - 1002 Cité Jardin Tunis / Tel: +216 71 28 64 31 - Fax : +216 71 28 64 82 / Web: WWW.labaiedegammarth.com

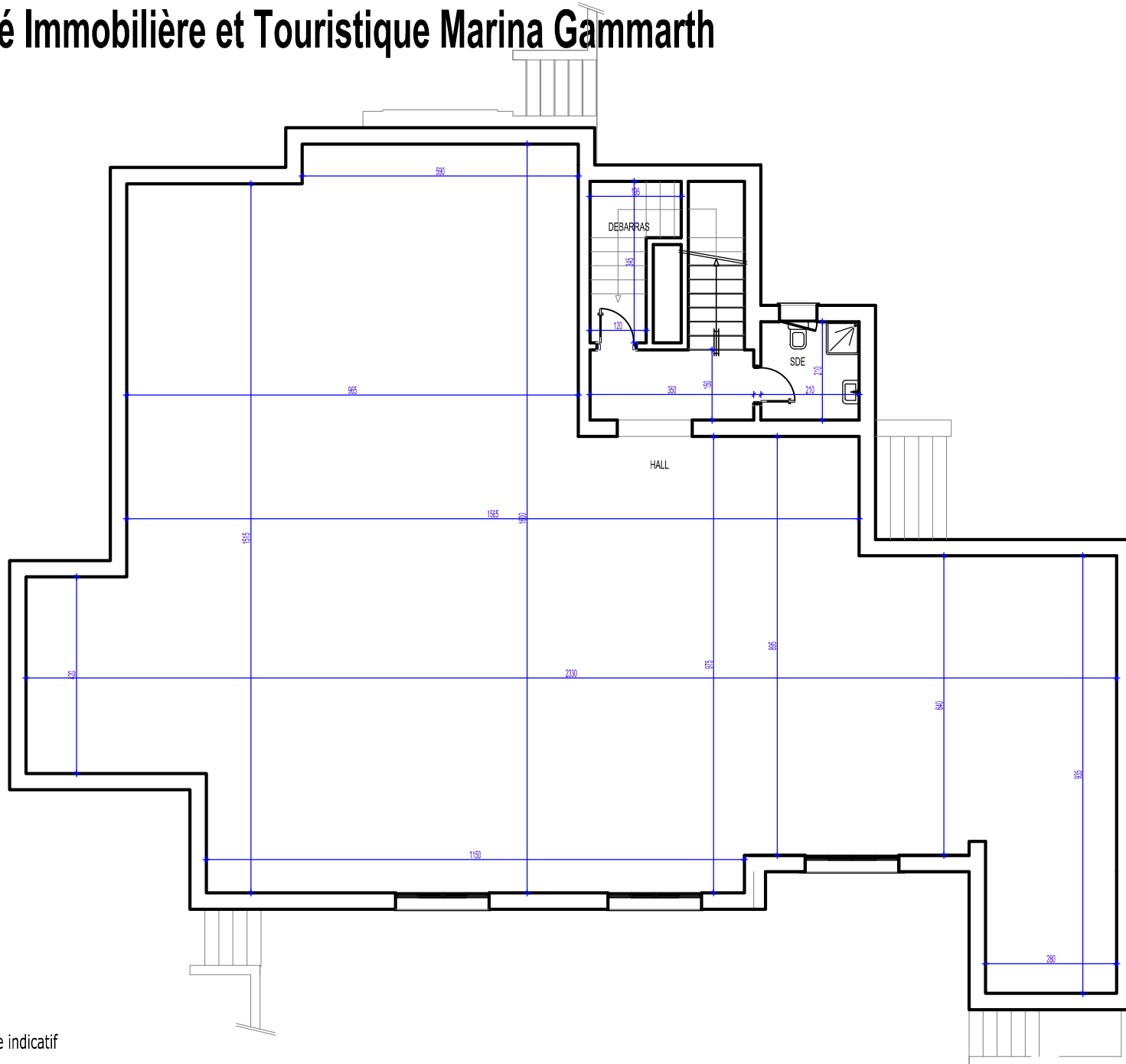
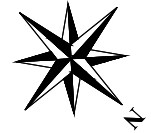
### VILLA V(69)

Surface du terrain :*	1202 m <sup>2</sup>
Surface Hors Oeuvre totale:*	833 m <sup>2</sup>
Surface des terrasses découvertes:*	220 m <sup>2</sup>
Surface du jardin:*	893 m <sup>2</sup>

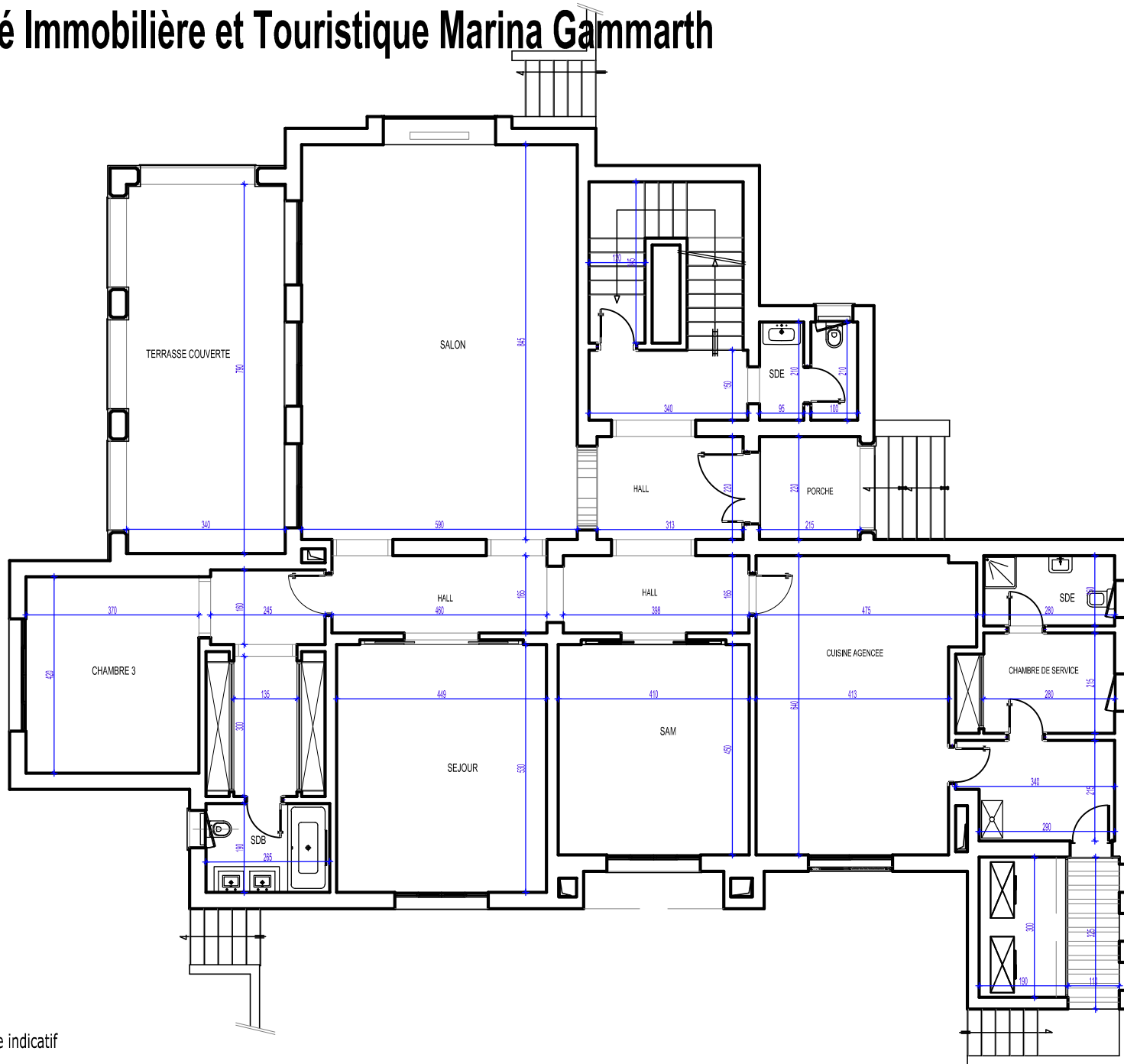
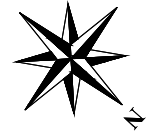
\* N.B. Les surfaces indiquées sont à titre indicatif, les surfaces définitives seront déterminées par l'Office de la topographie et de la Cartographie.



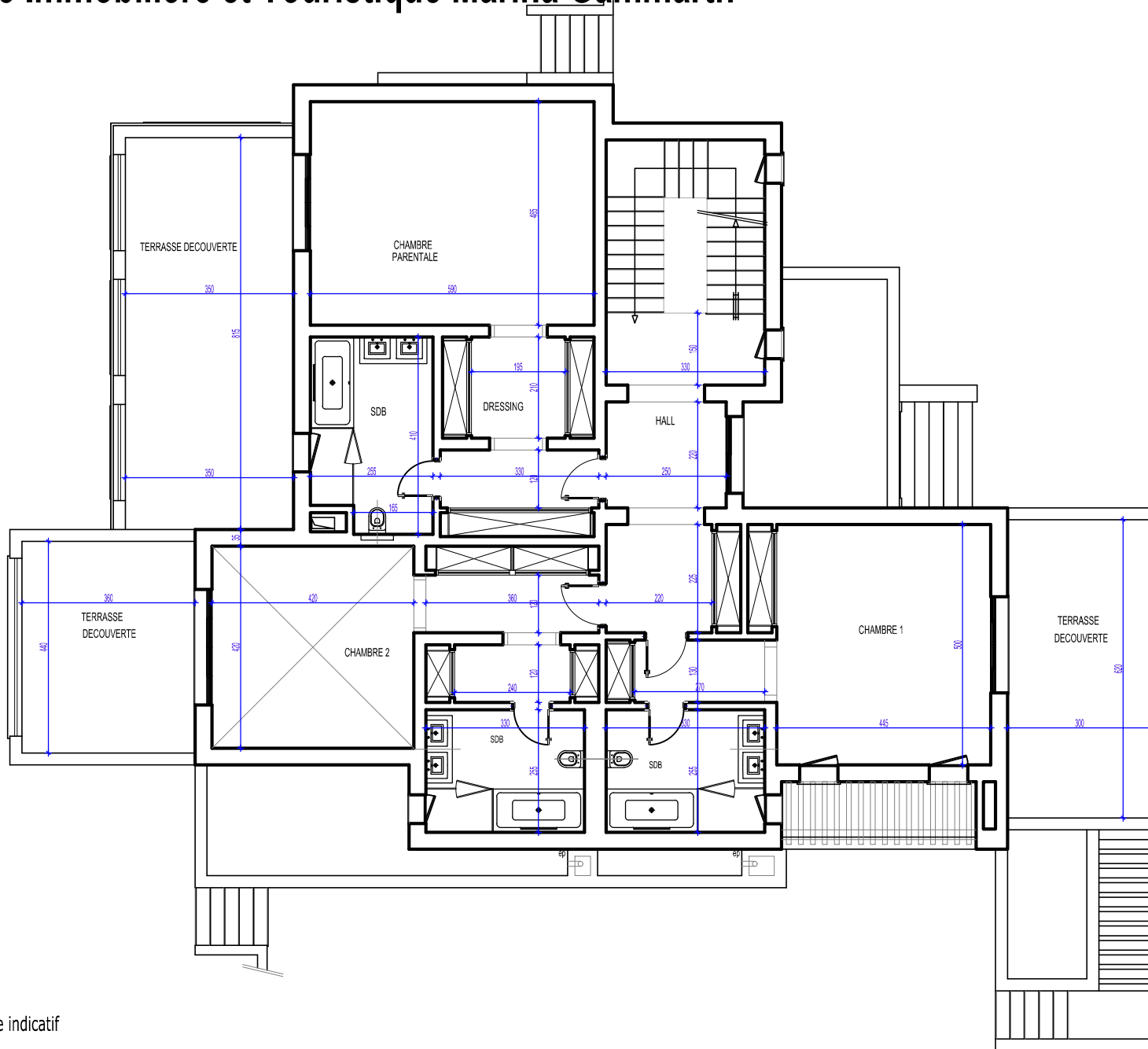
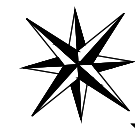




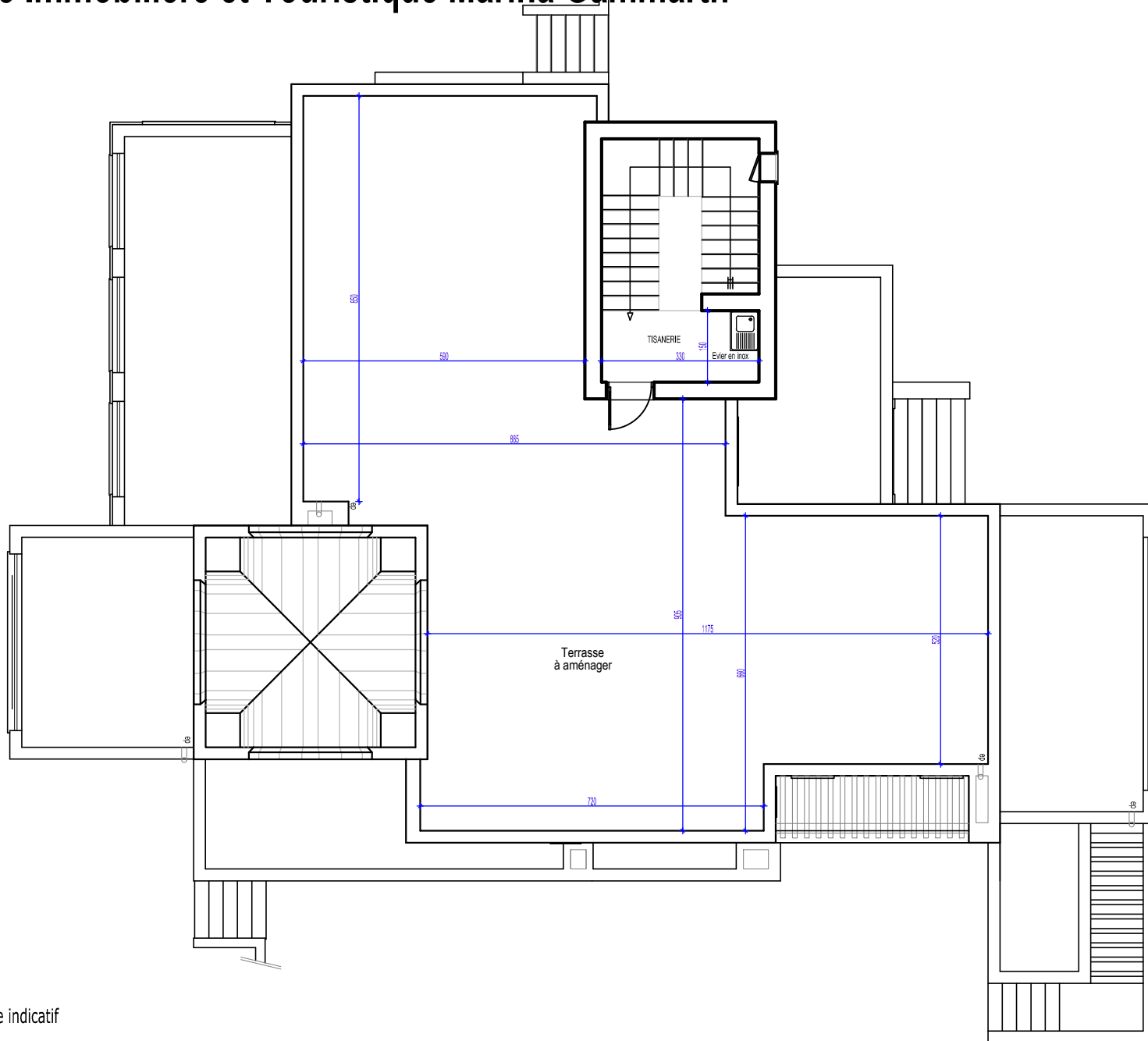
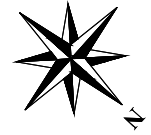
N.B. Les côtes sont données à titre indicatif



N.B. Les côtes sont données à titre indicatif



N.B. Les côtes sont données à titre indicatif



N.B. Les côtes sont données à titre indicatif