

PLAN DE SITUATION



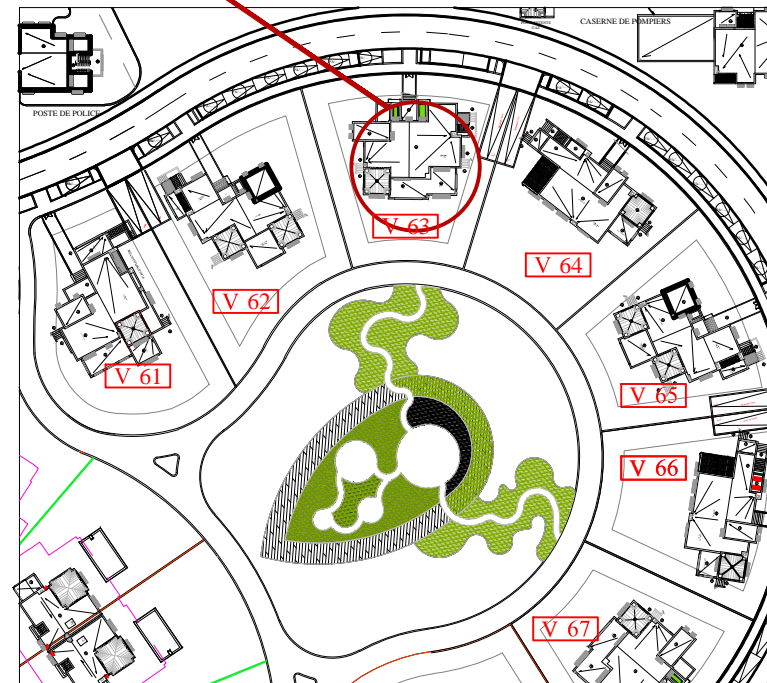
## Société Immobilière et Touristique Marina Gammarth

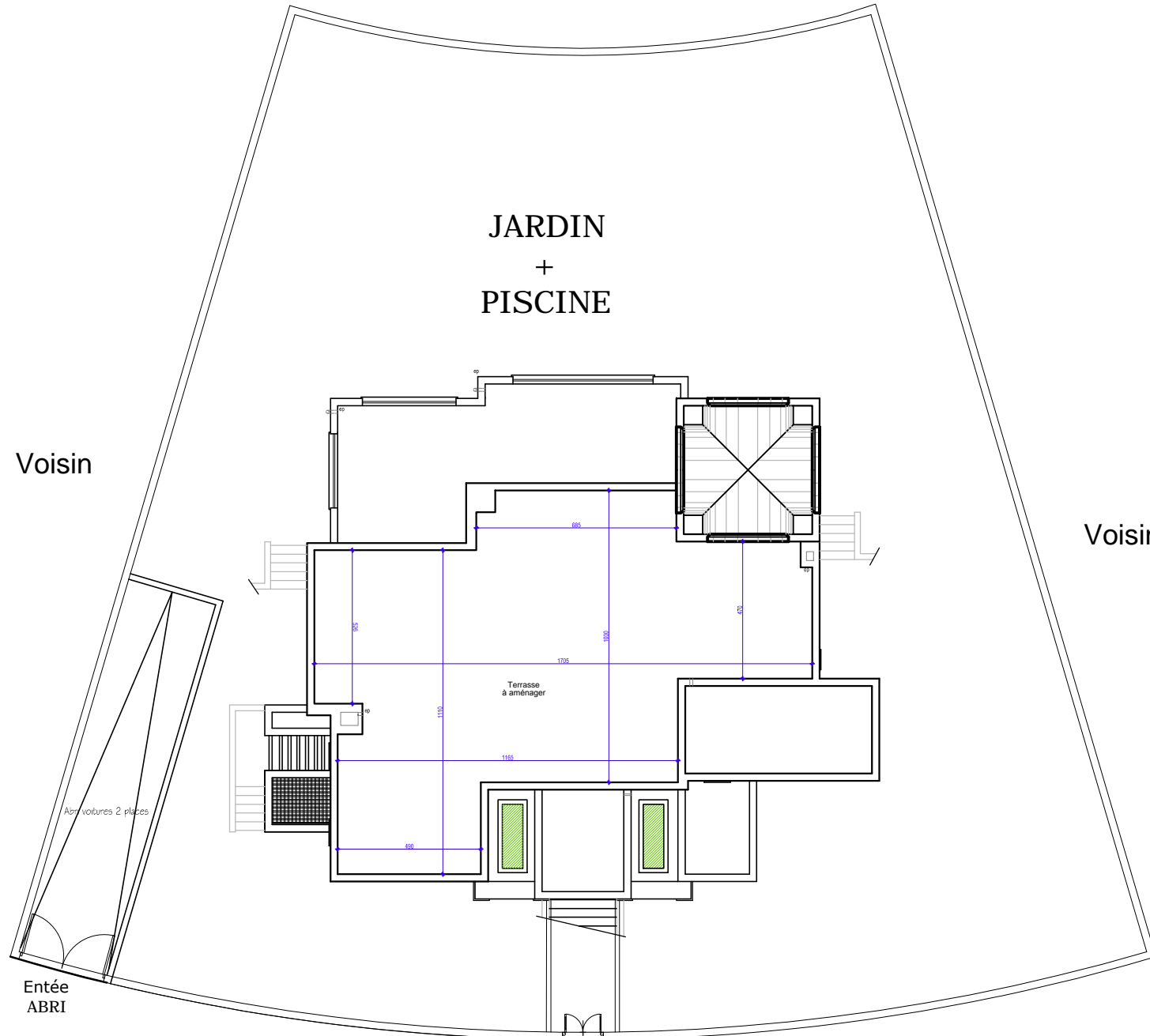
13, Rue Ibn Qoutaiba - 1002 Cité Jardin Tunis / Tel : +216 71 28 64 31 - Fax : +216 71 28 64 82 / Web : WWW.labaiedegammarth.com

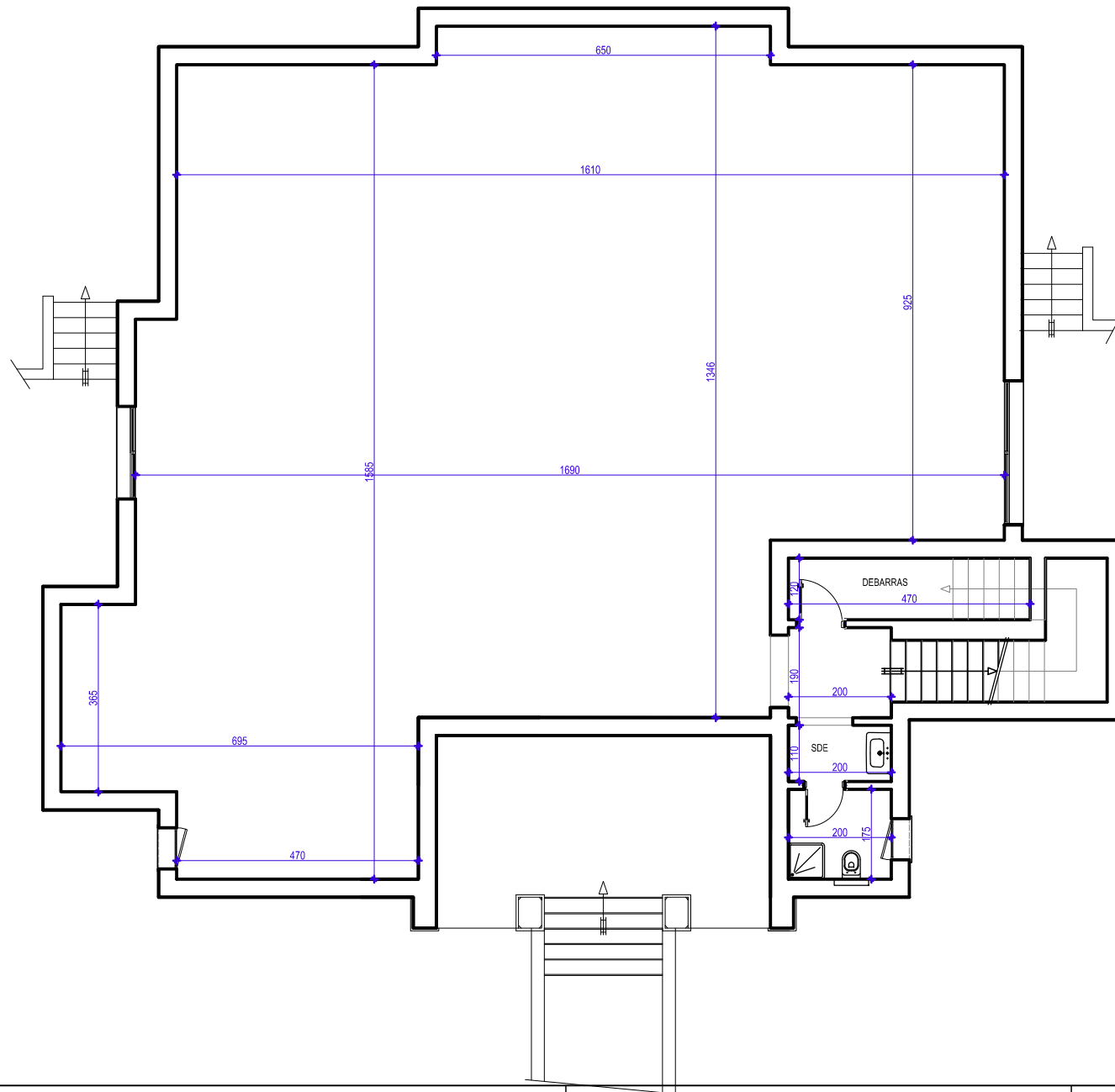
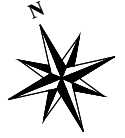
### VILLA V(63)

Surface du terrain :*	1013 m <sup>2</sup>
Surface Hors Oeuvre totale:*	786 m <sup>2</sup>
Surface des terrasses découvertes:*	212 m <sup>2</sup>
Surface du jardin:*	737 m <sup>2</sup>

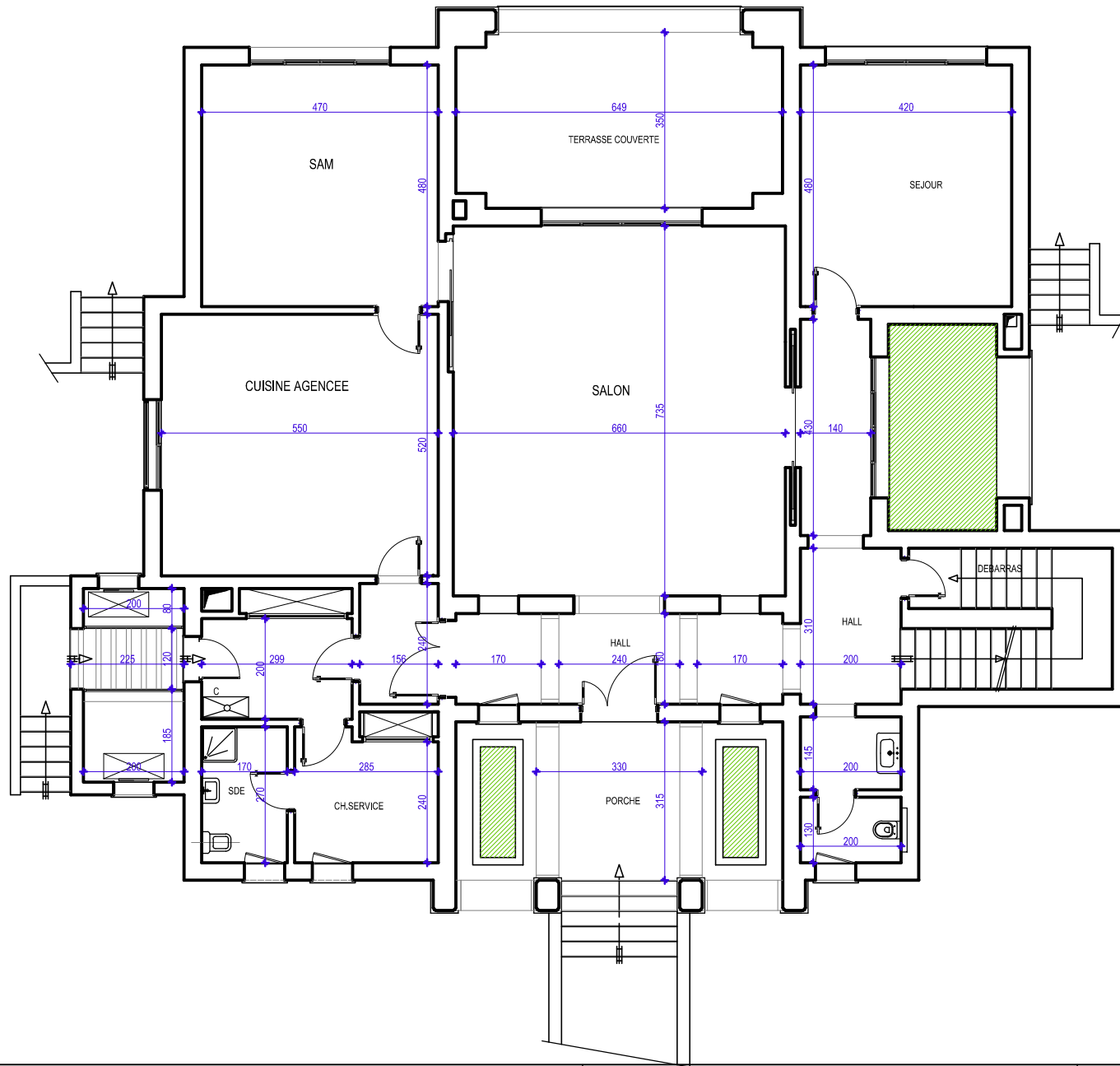
\* N.B. Les surfaces indiquées sont à titre indicatif, les surfaces définitives seront déterminées par l'Office de la topographie et de la Cartographie.



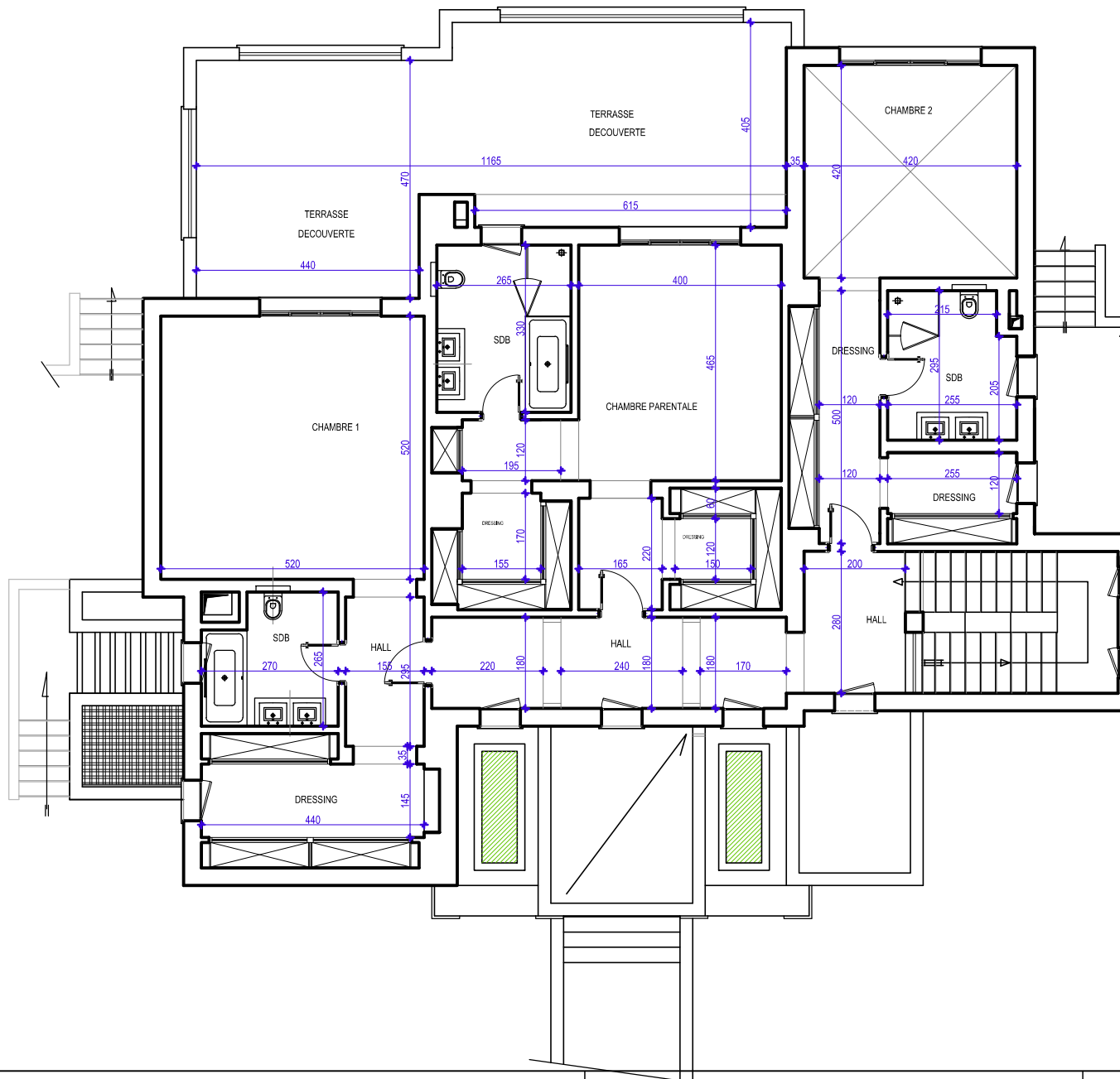




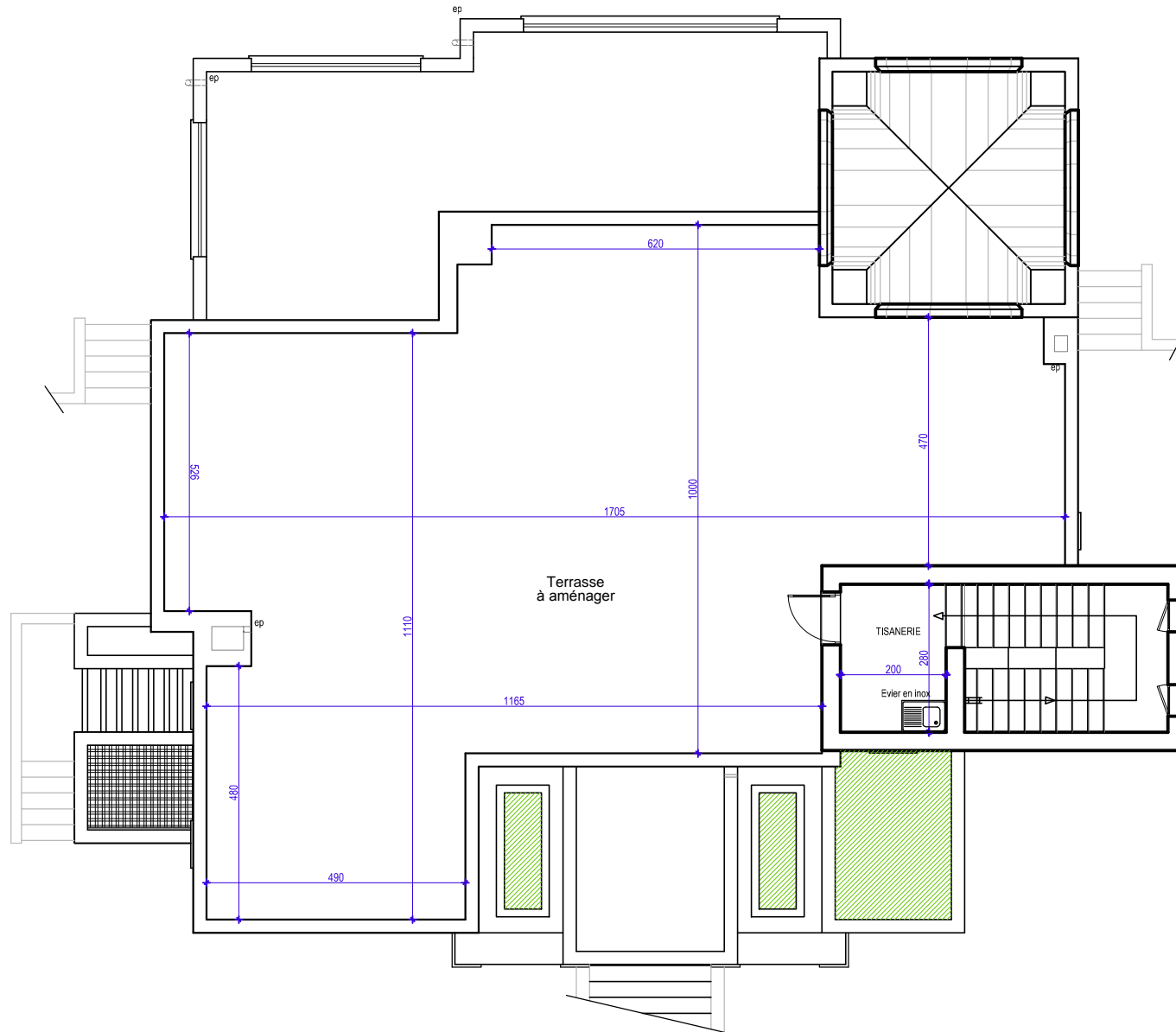
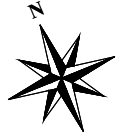
\* N.B. Les côtes sont données à titre indicatif



\* N.B. Les côtes sont données à titre indicatif



\* N.B. Les côtes sont données à titre indicatif



\* **N.B.** Les côtes sont données à titre indicatif