

PLAN DE SITUATION



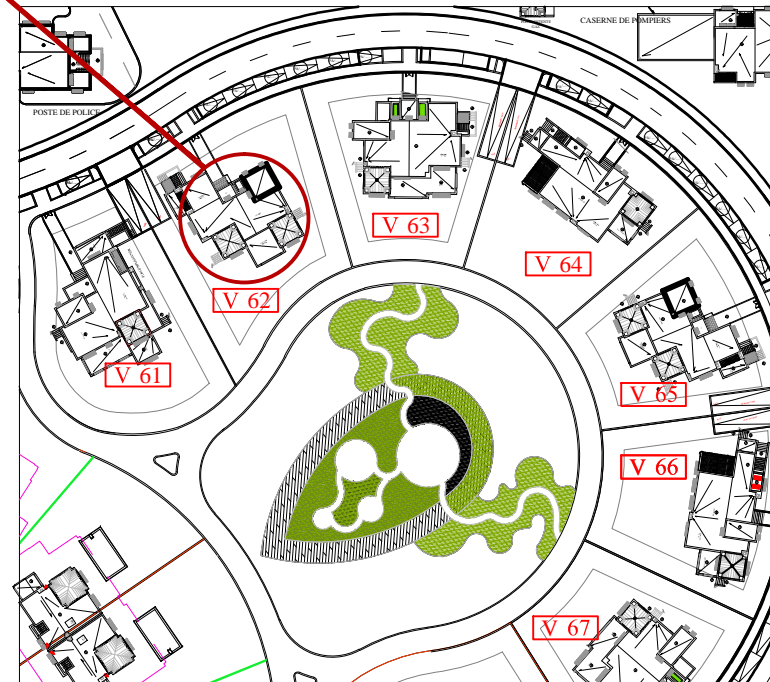
Société Immobilière et Touristique Marina Gammarth

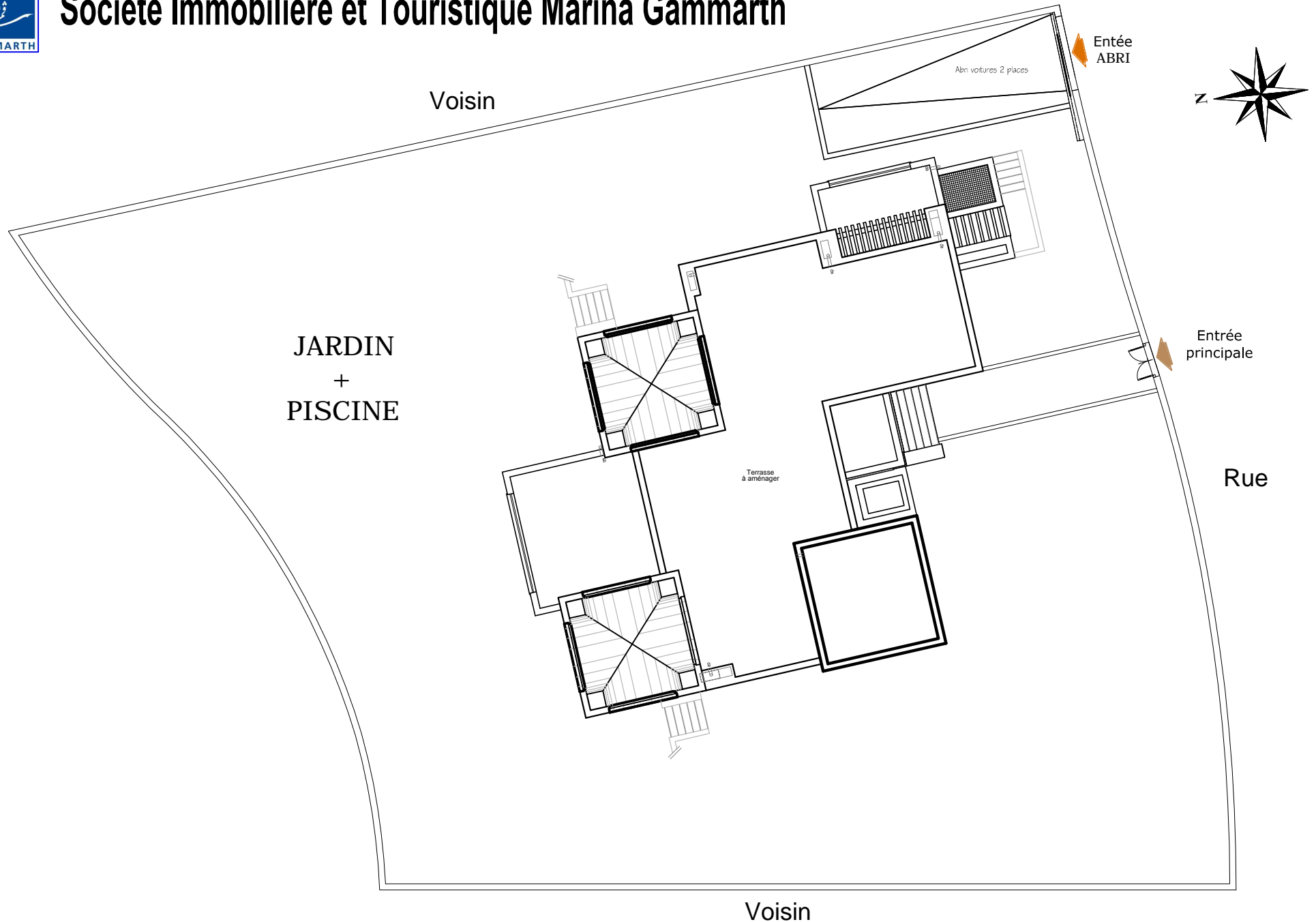
13, Rue Ibn Qoutaiba - 1002 Cité Jardin Tunis / Tel : +216 71 28 64 31 - Fax : +216 71 28 64 82 / Web : WWW.labaiedegammarth.com

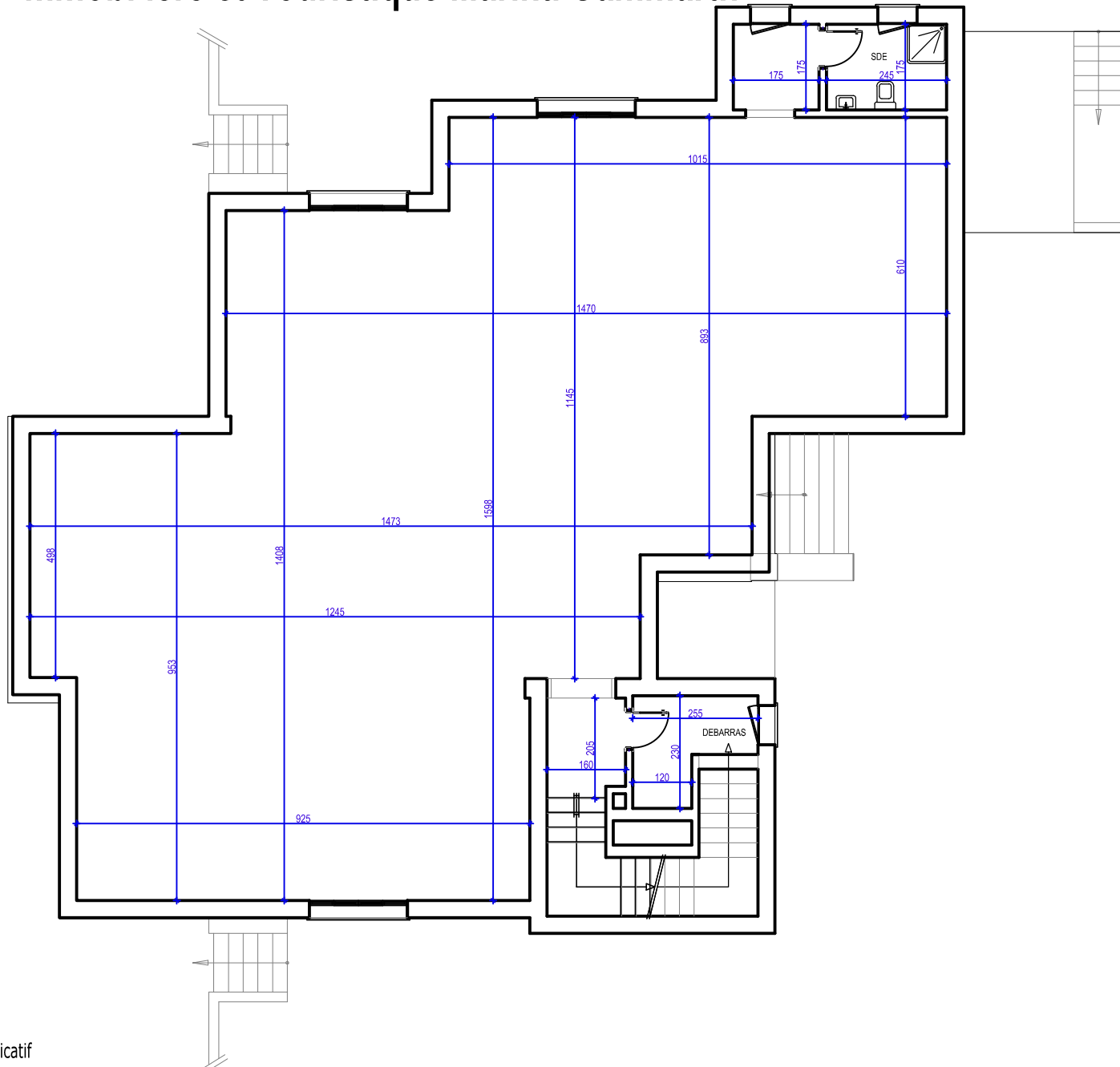
VILLA V(62)

Surface du terrain :*	1176 m ²
Surface Hors Oeuvre totale:*	746 m ²
Surface des terrasses découvertes:*	174 m ²
Surface du jardin:*	915 m ²

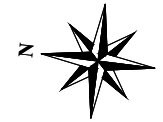
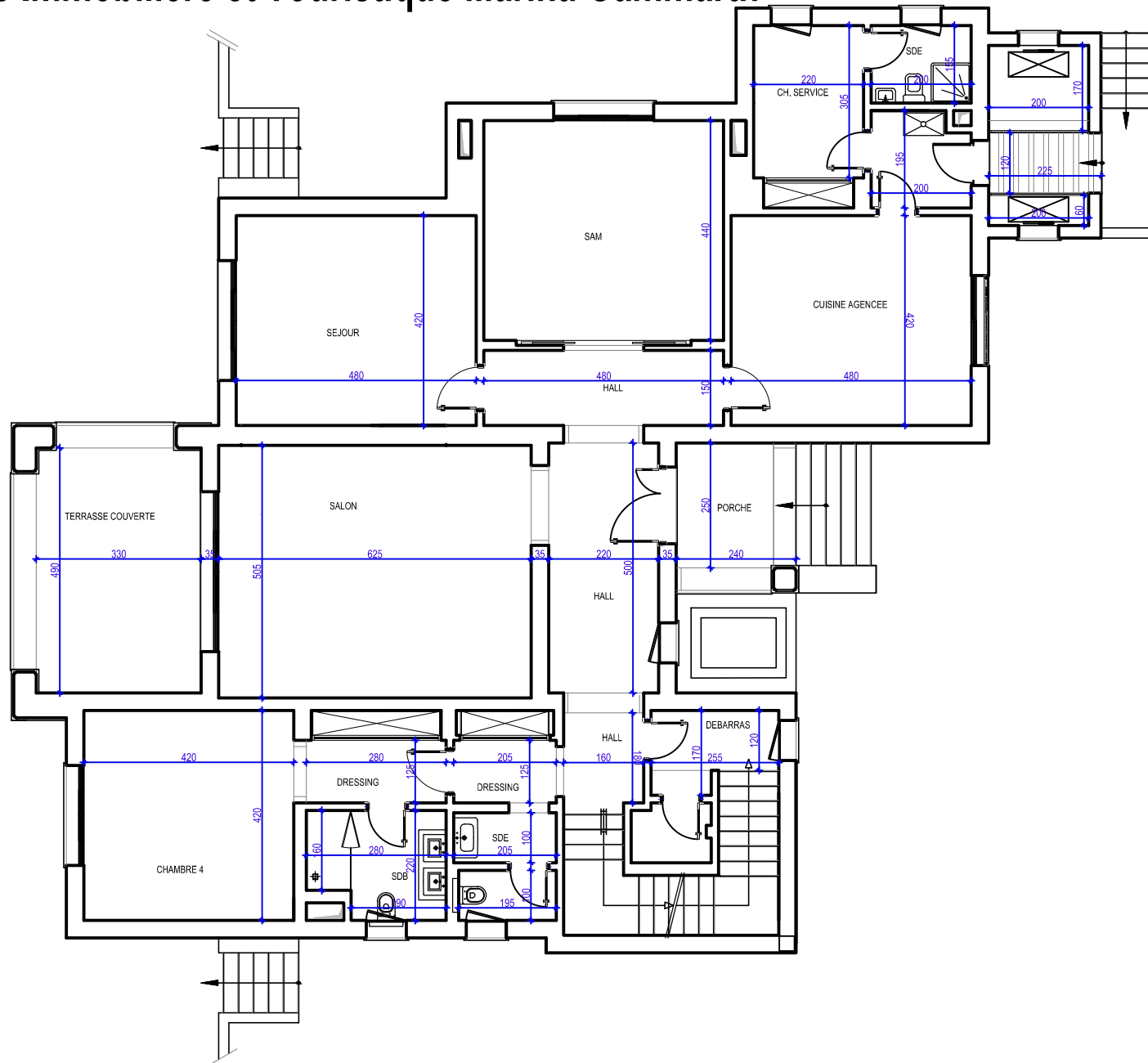
* N.B. Les surfaces indiquées sont à titre indicatif, les surfaces définitives seront déterminées par l'Office de la topographie et de la Cartographie.



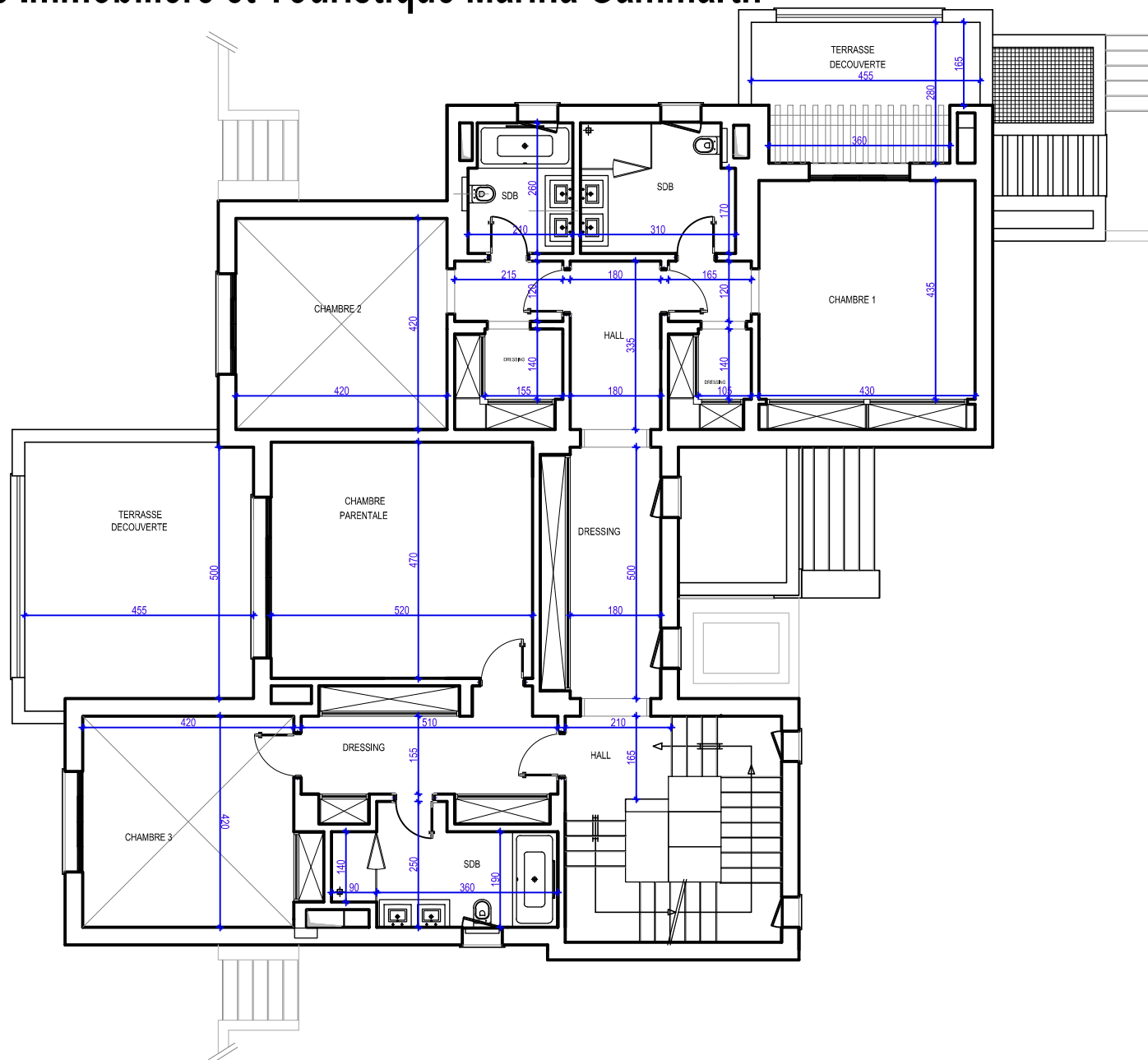




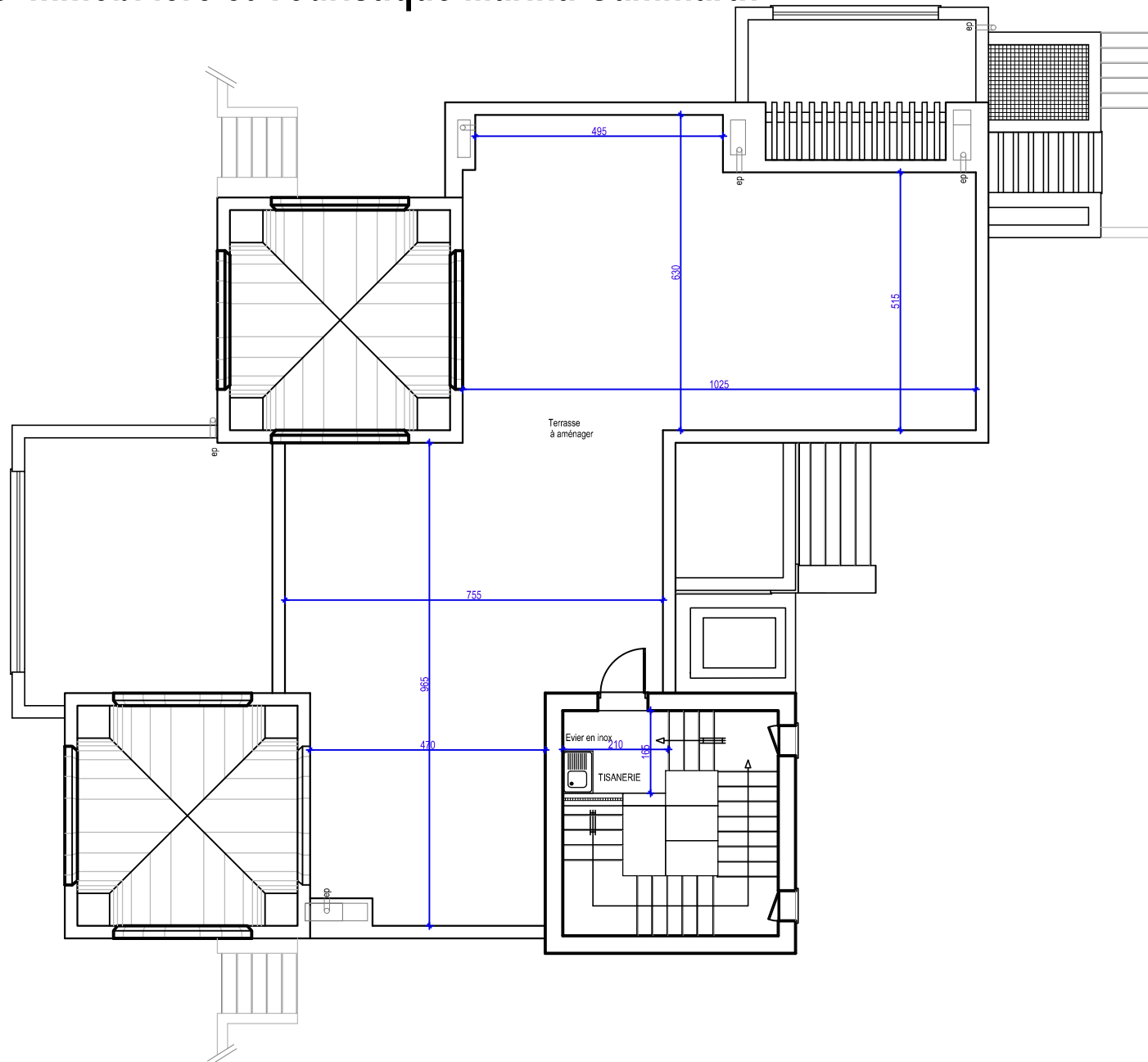
* N.B. Les côtes sont données à titre indicatif



* N.B. Les côtes sont données à titre indicatif



* N.B. Les côtes sont données à titre indicatif



* N.B. Les côtes sont données à titre indicatif