

CONSTRUCTION D'UN IMMEUBLE
A USAGE D'HABITATION SIS AU
LOTISSEMENT LES JARDINS DE CARTHAGE



RÉSIDENCE LE CARRÉ D'OR



B72

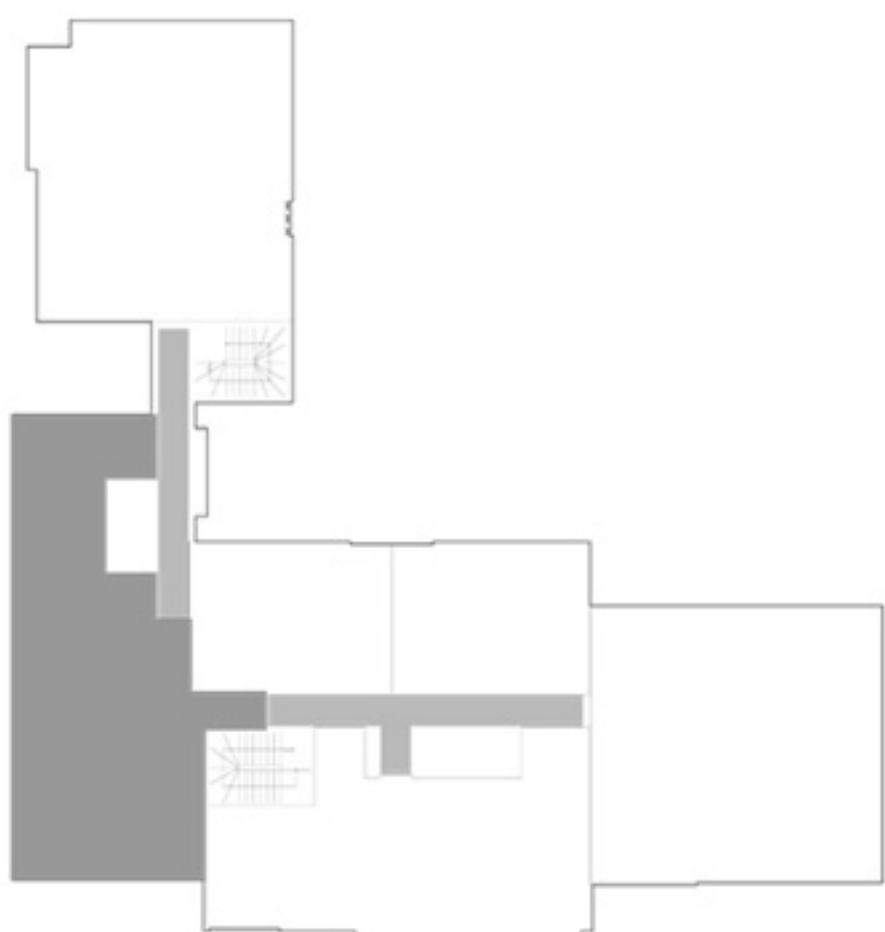
TYPE :
PENTHOUSE

S.H.O: 283 M²

S.TOT: 323M²

TERR.DECOUCVERTE: 85.37M²

PISCINE: 24M²



CONSTRUCTION D'UN IMMEUBLE
A USAGE D'HABITATION SIS AU
LOTISSEMENT LES JARDINS DE CARTHAGE



RÉSIDENCE LE CARRÉ D'OR



B72

TYPE :
PENTHOUSE

S.H.O: 283 M²

S.TOT: 323M²

TERR.DECOUCVERTE: 85.37M²

PISCINE: 24M²

