

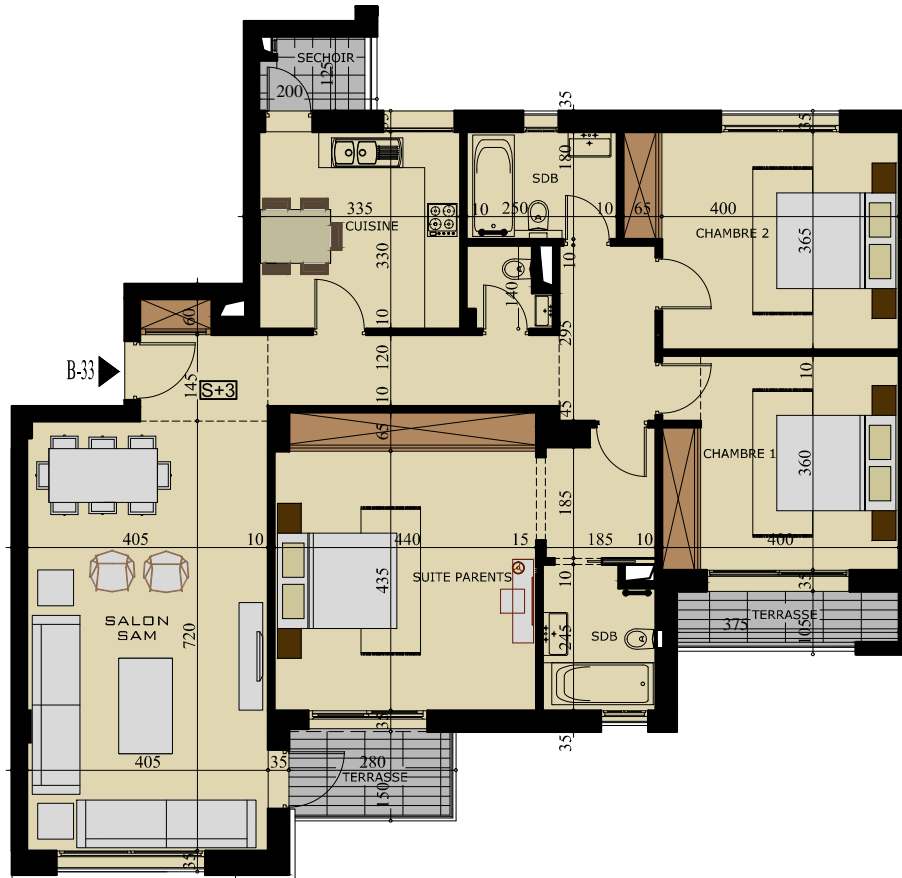
PROMOTEUR: SOCIÉTÉ DE PROMOTION
JUMEIRAH SQUARE

PROJET D'UN IMMEUBLE RÉSIDENTIEL EN R+6
A CITE ENNASSER,
"SILVER SQUARE"

ARCHITECTE : OMAR SMAOUI
GSM : 54 119 928

APPARTEMENT : N°B-33
(5ème ETAGE-3ème ÉTAGE)
S+3 :Salon/sam.+3chambres+cuisine
+2salles de bain+ salle
d'eau+séchoir+2terrasses couvertes

Surface Total: 171.36 m²



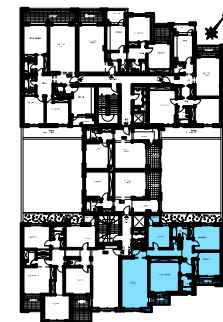
L'ACQUEREUR

LE PROMOTEUR

AP.S+3

LOGEMENT TYPE APPARTEMENT N° B 3.3

SURFACE TOTAL : 171.36 m²



PLAN 5ème ETAGE-3ème ETAGE