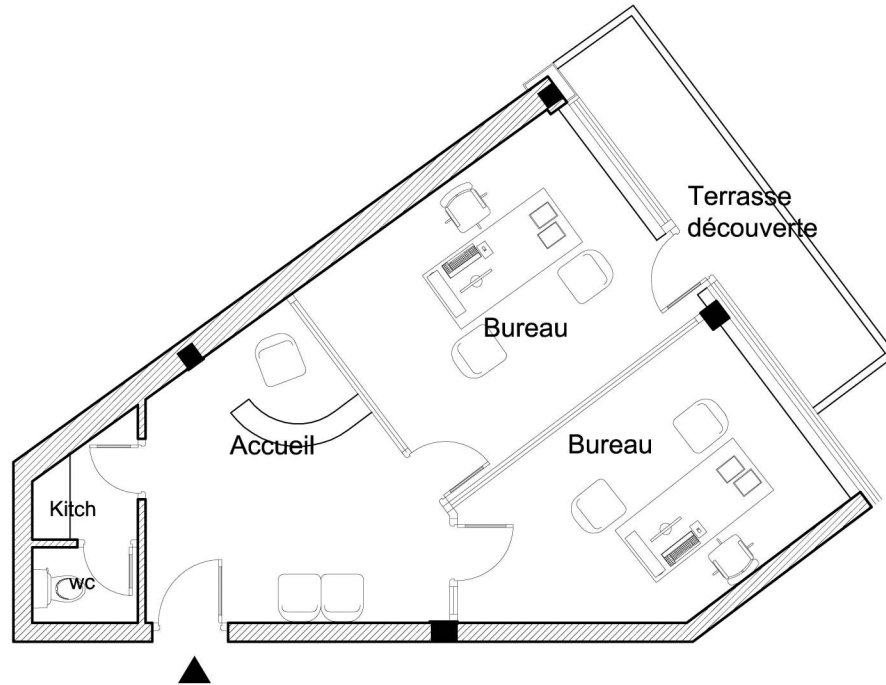


ACCUEIL ET 2 BUREAUX

NIVEAU: 10 ÈME ETAGE

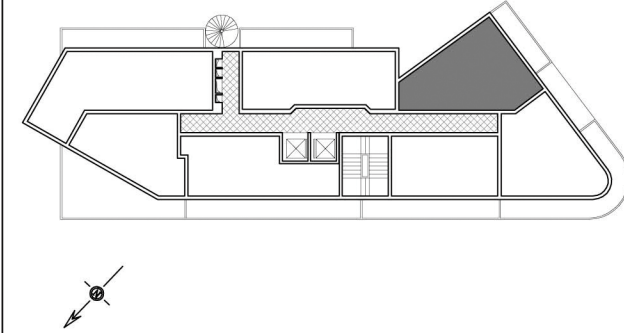


Echelle : 1/100

NB: Ce plan ainsi que sa surface et ses dimensions sont donnés à titre purement indicatif

# GREEN CITY

IMMEUBLE BUREAUTIQUE R+10  
AVEC RDC COMMERCIAL SIS À SOUSSE



B 10.5

DESIGNATION	SURFACE (m <sup>2</sup> )
Bureau 1	14.61
Bureau 2	12.97
Accueil	12.92
W.C	01.40
Kitchenette	01.79
<b>SURFACE UTILE</b>	<b>43.69</b>
<b>SURFACE HORS OEUVRE</b>	<b>51.98</b>
<b>PARTIES COMMUNES</b>	<b>08.71</b>
<b>SURFACE TOTALE</b>	<b>60.69</b>
Terrasse découverte	07.40

SAADA HATEM: ARCHITECTE

CENTRE MISK, BLOC B, BUREAU B6, 1073 TUNIS MONTPLAISIR  
TEL/FAX: 71 951 876