

# GOLDEN ESTATES BUILDING

CENTRE URBAIN NORD

LOT N°B5

















## LE PROJET :

- 🐼 Golden Estates building est un ensemble à usage bureautique composé de deux tours A et B en forme de U ,  
Chaque bloc est composé de :
  - RDC aménagé en bureaux paysagés
  - 11 étages avec plusieurs possibilités d'aménagement
  - 2 niveaux de sous sol ( -1 et -2) de 125 places de parking.
  - Parking extérieur
- 🐼 Surface couverte de 12 500 m<sup>2</sup> par bloc.
- 🐼 Remise des clés le 30-06-2016.

- N° du permis de bâtir : 3049  
Quittance N°2446/2011 du 24 décembre 2011
- Titre foncier du lot TF 170012 Tunis
- Surface du lot :4997 m<sup>2</sup> divisé en 4997 part
- Titre foncier d'origine 18878 ARIANA

## Descriptif du projet:

### -1 Les gros œuvres

- Structure en béton armé avec dalles en corps creux
- Maçonnerie extérieure et séparative entre voisins en brique
- Cloisonnement intérieur au choix du client soit en brique soit en plâtre
- Etanchéité sous les revêtements des locaux humides ainsi que pour toutes les terrasses inaccessibles

## -2 Les travaux à l'intérieur

- Staff lisse sur l'ensemble du bureau
- Revêtement en grès dans la masse pour les bureaux, en marbre Thala pour les escaliers et en granites pour les parties communes et le hall d'entrée
- Faïence premier choix pour les locaux humide et kitchenettes
- Lavabos, éviers et cuvettes en porcelaine
- Robinetterie en acier chromé
- Double vitrage 6+8+6 mm sur l'ensemble des fenêtres et mur rideaux
- Menuiserie en MDF habillée en bois noble



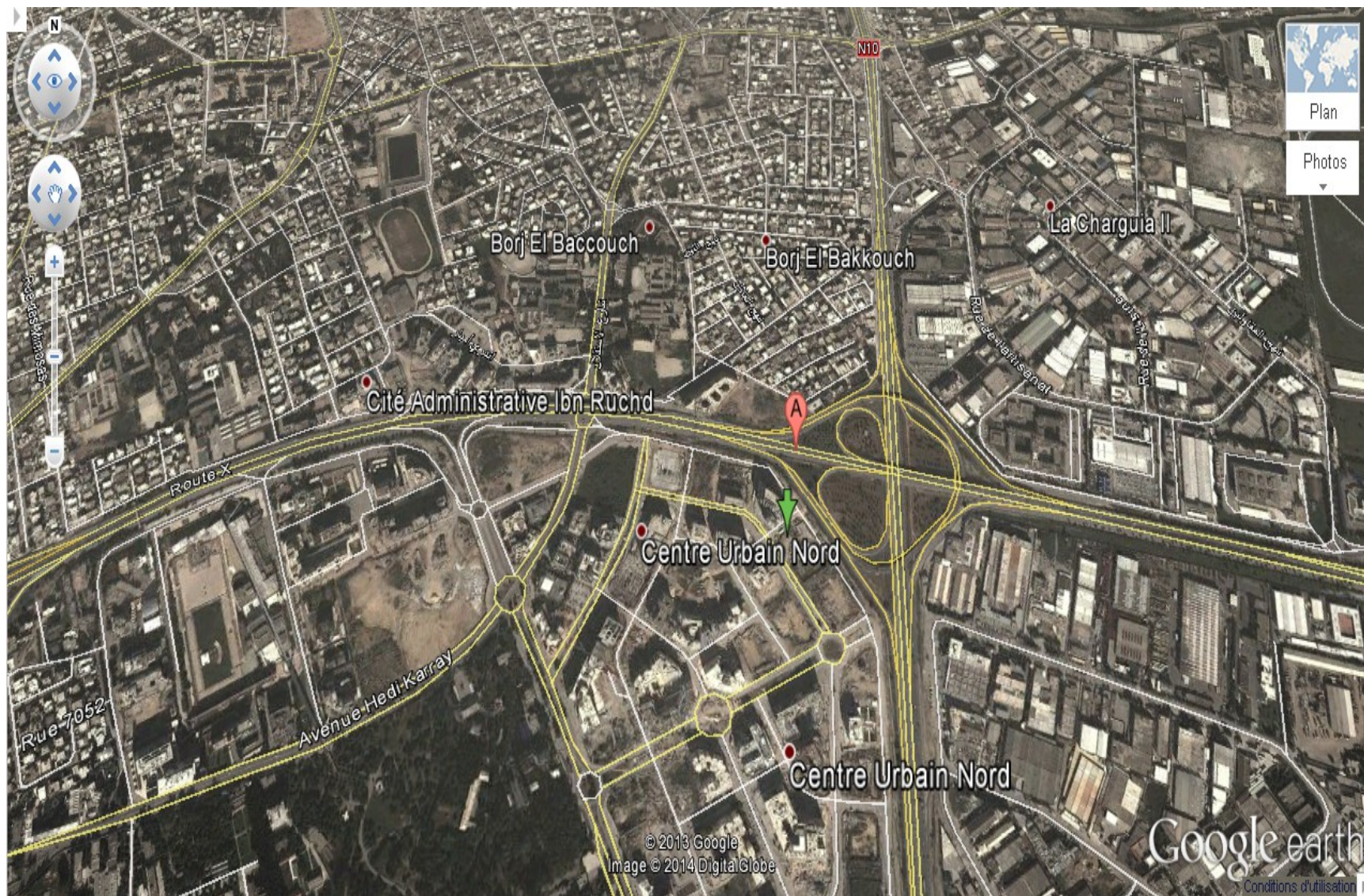
- Peinture lisse sur murs et plafonds : Rebouchage, ponçage et deux couches de peinture acrylique mate blanche. Brossage et deux couches de peinture : sur canalisations, tuyauteries, chutes, éléments de chauffages et divers.
- Climatisation multi-split
- Kitchenettes équipées
- Antenne collective numérique et analogique
- Installation téléphonique et réseau
- Eau chaude sanitaire individuelle par chauffe-eau électrique
- Équipement électrique comprenant 1 point lumineux dans chaque pièce avec interrupteur étanche pour les locaux humides et kitchenettes

## **-3 Les équipements généraux**

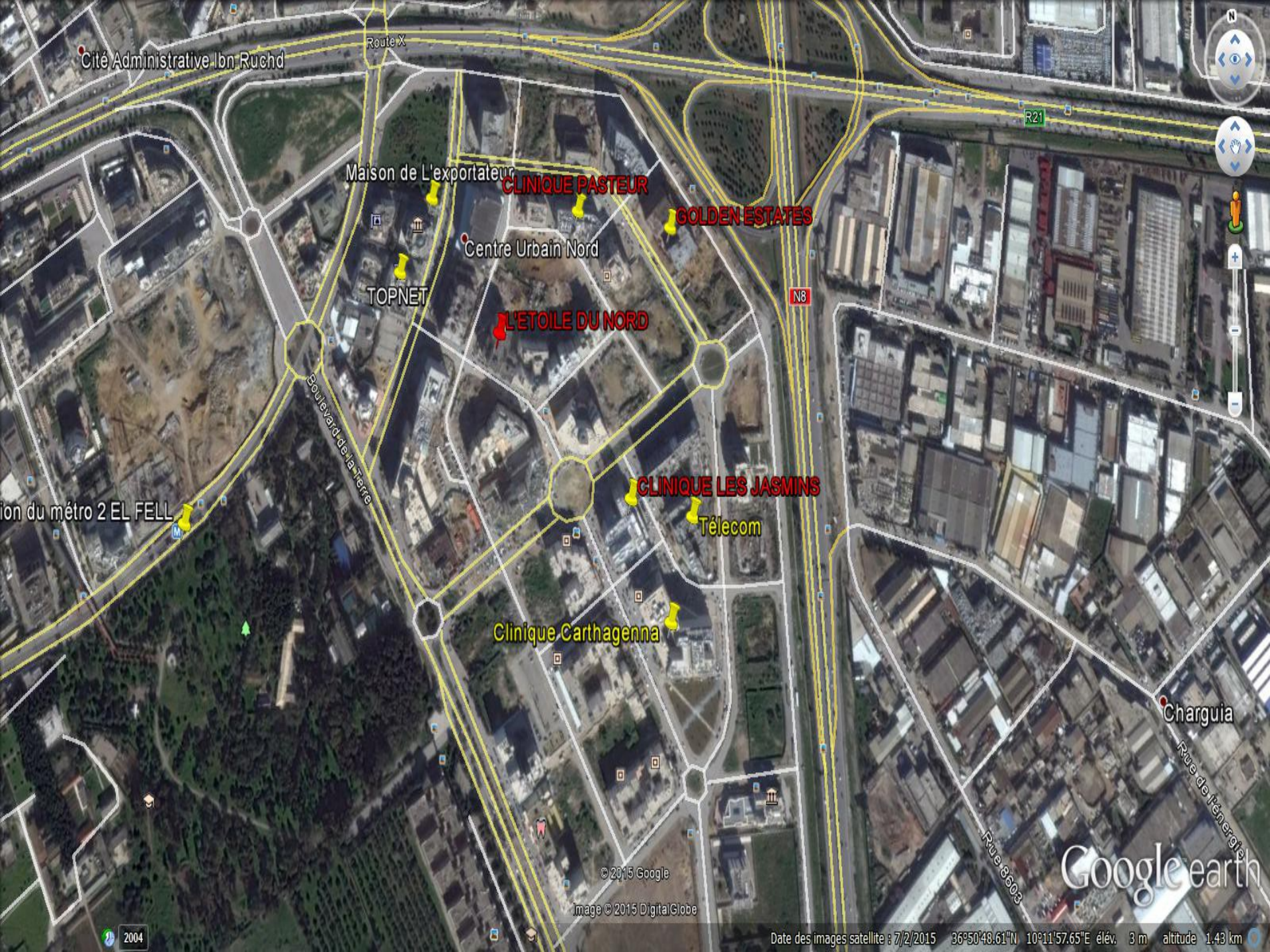
- Un groupe électrogène
- Trois ascenseurs synchronisés
- Désenfumage mécanique et amenée d'air mécanique au niveau des sous-sols
- Désenfumage mécanique et amenée d'air mécanique au niveau des paliers des étages courants
- Désenfumage mécanique et amenée d'air mécanique au niveau des SAS



# Situation:







Cité Administrative Ibn Ruchd

Route X

Maison de L'exportateur

CLINIQUE PASTEUR

GOLDEN ESTATES

Centre Urbain Nord

TOPNET

L'ETOILE DU NORD

N8

R21

Boulevard de la Terre

CLINIQUE LES JASMINS

Télécom

Clinique Carthagenna

ion du métro 2 EL FELL

Charguia

Rue de Pénérgete

Rue 6603

© 2015 Google

Image © 2015 DigitalGlobe

Google earth

2004

Date des images satellite : 7/2/2015 36°50'48.61"N 10°11'57.65"E élév. 3 m altitude 1.43 km



## Le Promoteur :

### ➤ **GOLDEN ESTATES, SARL**

CAPITAL :598 800 dt

MATRICULE FISCALE :1147711/S/A/M/000

REGISTRE DE COMMERCE :B0179722010

### Références du promoteur :

- Immeuble le palace (2500 m<sup>2</sup>) - Centre Urbain Nord
- Cercle de bureau (2000 m<sup>2</sup>) -Centre Urbain Nord
- Résidence Mercure (7000 m<sup>2</sup>) -Jardins d'El Menzah 2
- Parking à étages ( 18000 m<sup>2</sup>)- Centre Urbain Nord

## Les Consultants :

- **Architecte :** GHAZI MHIRI  
MONPLAISIR rue 8300-IMM LUXOR I 1073 Tunis  
Tél : 71 950 303
- **Ingénieur structure :** Société Générale d'étude de supervision  
et de travaux SOGEST –Groupe BNA  
44 Avenue HADI NOUIRA 2037 ENNASSER-II
- **Ingénieur électricité :** Société Etudes et Conseil en Electricité ECE  
35 rue JEBEL BARGOU 1001 TUNIS  
Tél : 71 772 891