

■ Qualité et Confort

- Matériaux de construction de 1er choix,
- Revêtement des salons en marbre Thala,
- Revêtement des chambres en Granito mosaïque,
- Revêtement des salles de bain et des cuisines en grès dans la masse 1^{er} choix
- Revêtement en faïence de 1er choix pour les cuisines, sde et sdb,
- Staff lisse, gorges et joints creux décoratifs,
- Appareillage sanitaire, accessoires et robinetterie 1er choix,
- Chauffage central installé,
- Fenêtres et portes fenêtres en aluminium
- Volets roulants en pvc,
- Placards agencés,
- Isolation phonique et thermique,
- Quatre ascenseurs.

■ Plan de situation



ARRU - 19 rue André Ampère 2080 Ariana
Tél : (+216) 71 703 711 - Fax: (+216) 71 705 828
Site web: www.arru.nat.tn
Email : contact@arru.nat.tn

REPUBLIQUE TUNISIENNE
Ministère de l'équipement, de l'habitat et de l'aménagement du territoire

Agence de Réhabilitation et de Rénovation Urbaine

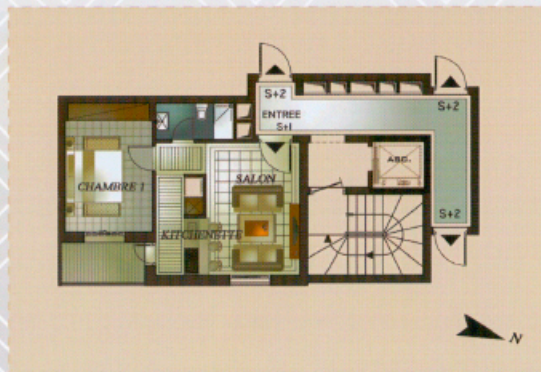


Ensemble résidentiel **LES ORANGERS** CITÉ ROMANA - BARDO



Les Orangers est un ensemble résidentiel de standing moyen composé de quatre blocs et de 59 appartements de types S+1, S+2 et S+3. La résidence est dotée de 31 places de stationnement dont 20 places au sous-sol.

Appartement S+1 Type 1 : SUPERFICIE : 55 m²



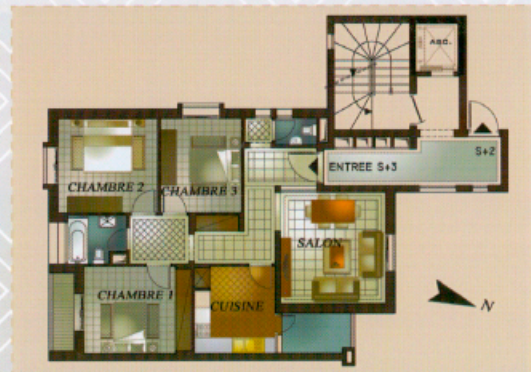
Appartement S+2 Type 2 : SUPERFICIE : 102 m²



Les Superficies des appartements sont comme suit :

- S+3 : de 115m² à 125m²
- S+2 : de 93 m² à 102m²
- S+1 : 55m²

Appartements S+3 Type 3 : SUPERFICIE : 115 m²



Appartements S+3 Type 4 : SUPERFICIE : 125 m²

